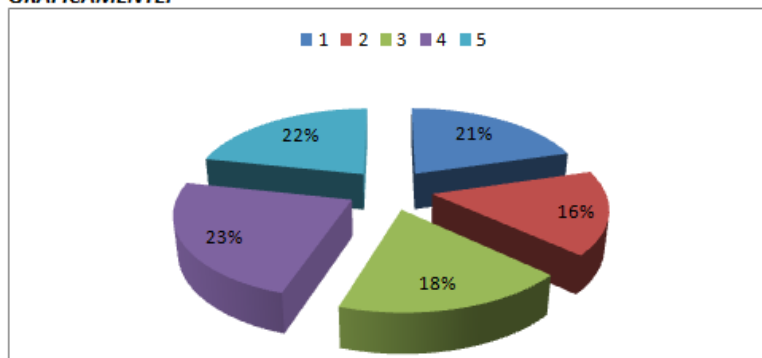


## TRASPARENZA DICEMBRE 2014

CONFRONTO TRA LE 5 MACRO-AREE				MESE DI DICEMBRE '14	GG LAVORATIVI	20	
SIGLA	CODICE	DESCRIZIONE	N° DIP	GG ASSENZA	GG LAV TOT	% ASSENZA	% PRESENZA
P.1	1	STAFF DELLE DIREZIONI AZIENDALI	65	333	1300	26	74
P.2	2	DIPARTIMENTO AMMINISTRATIVO	120	491,5	2400	20	80
P.3	3	DIPARTIMENTO DI FISIATRIA E REUMATOLOGIA	122	555,5	2440	23	77
P.4	4	DIPARTIMENTO ORTOTRAUMATOLOGIE GENERALI E CHIRURGIE ORTOPEDICHE SPECIALISTICHE	232	1358	4640	29	71
P.5	5	DIPARTIMENTO DEI SERVIZI SANITARI DI SUPPORTO	220	1195	4400	27	73

**GRAFICAMENTE:**



Macro-Area	% ASS	% ASS SUL TOT
1	26	20
2	20	16
3	23	18
4	29	23
5	27	22
TOT	125,29	100,00

**1) STAFF DELLE DIREZIONI AZIENDALI**

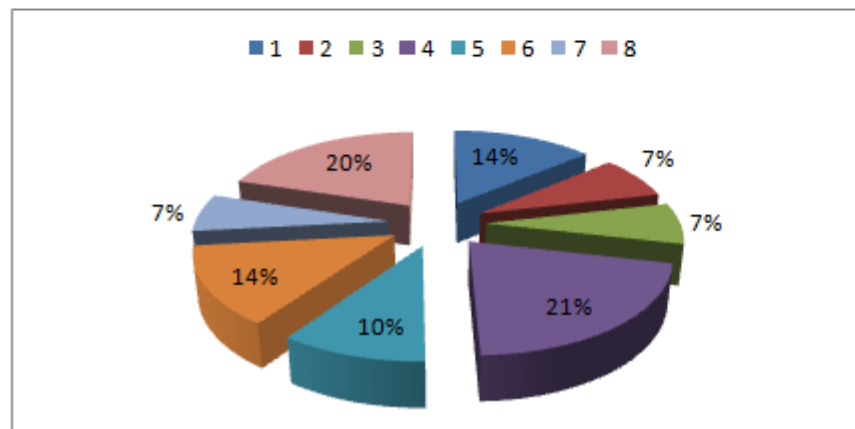
**MESE DI DICEMBRE '14**

**GG LAVORATIVI**

**20**

SIGLA	CODICE	DESCRIZIONE	N° DIP	GG ASSENZA	GG LAV TOT	% ASSENZA	% PRESENZA
<b>DIREZIONE SANITARIA</b>							
P.1.1.1	1	SC DIREZIONE MEDICA DI PRESIDIO	20	110	400	28	73
P.1.1.2	2	SC SITRA	1	3	20	15	85
P.1.1.3	3	SC FARMACIA	7	20	140	14	86
P.1.1.4	4	SSD BANCA REGIONALE TESSUTO MUSCOLO SCHELETRICO	4	33,5	80	42	58
<b>STAFF DELLA DIREZIONE STRATEGICA</b>							
P.1.2.1	5	SEGRETERIA ALTA DIREZIONE	3	12	60	20	80
P.1.2.2	6	SC URP - CUP FORMAZIONE	25	135	500	27	73
P.1.2.3	7	SC SERVIZI INFORMATIVI AZIENDALI	4	10,5	80	13	87
P.1.2.4	8	UFFICIO QUALITA' E PRIVACY	1	8	20	40	60

**GRAFICAMENTE:**



		% ASS SUL TOT
1	28	14
2	15	8
3	14	7
4	42	21
5	20	10
6	27	14
7	13	7
8	40	20
TOT	198,79	100,00

## 2) DIPARTIMENTO AMMINISTRATIVO

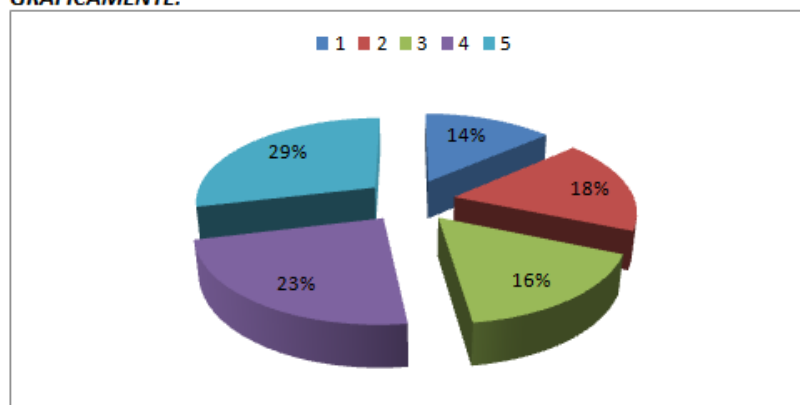
MESE DI DICEMBRE '14

GG LAVORATIVI

20

SIGLA	CODICE	DESCRIZIONE	N° DIP	GG ASSENZA	GG LAV TOT	% ASSENZA	% PRESENZA
P.2.1	1	SC AFFARI GENERALI	8	22	160	14	86
P.2.2	2	SC GESTIONE RISORSE UMANE E RELAZIONI SINDACALI	16	57	320	18	82
P.2.3	3	SC GESTIONE DEGLI APPROVVIGIONAMENTI E DEI SERVIZI ECONOMICI	53	177	1060	17	83
P.2.4	4	SC GESTIONE DELLE RISORSE ECONOMICHE FINANZIARIE E CONTROLLO DI GESTIONE	14	66	280	24	76
P.2.5	5	SC GESTIONE TECNICO PATRIMONIALE	29	168	580	29	71

GRAFICAMENTE:



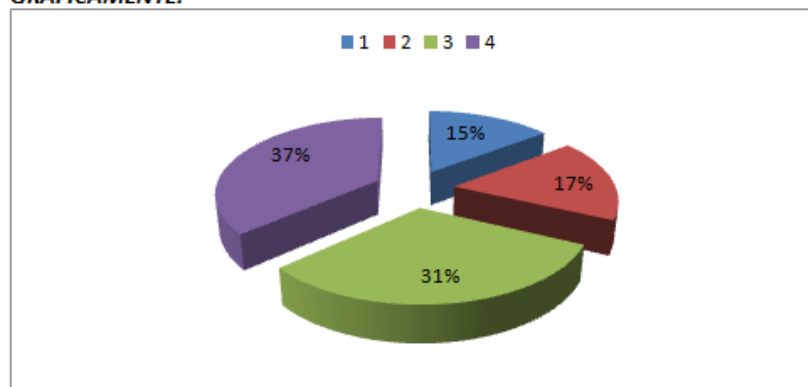
		% ASS SUL TOT
1	14	14
2	18	18
3	17	17
4	24	23
5	29	29
TOT	100,80	100,00

**3) DIPARTIMENTO DI FISIATRIA E REUMATOLOGIA****MESE DI DICEMBRE '14**

GG LAVORATIVI

**20**

SIGLA	CODICE	DESCRIZIONE	N° DIP	GG ASSENZA	GG LAV TOT	% ASSENZA	% PRESENZA
P.3.1	1	SC REUMATOLOGIA	7	14	140	10	90
P.3.2	2	SC DH REUMATOLOGIA	11	26	220	12	88
P.3.3	3	SC CHIRURGIA DELL'ARTRITE REUMATOIDE	5	21,5	100	22	79
P.3.4	4	SC MEDICINA FISICA RIABILITAZIONE	99	493,5	1980	25	75

**GRAFICAMENTE:**

CODICE	GG ASS	% ASS SUL TOT
1	10	15
2	12	17
3	22	32
4	25	37
TOT	68,24	100,00

**4) DIPARTIMENTO ORTOTRAUMATOLOGIE GENERALI  
E CHIRURGIE ORTOPEDICHE SPECIALISTICHE**

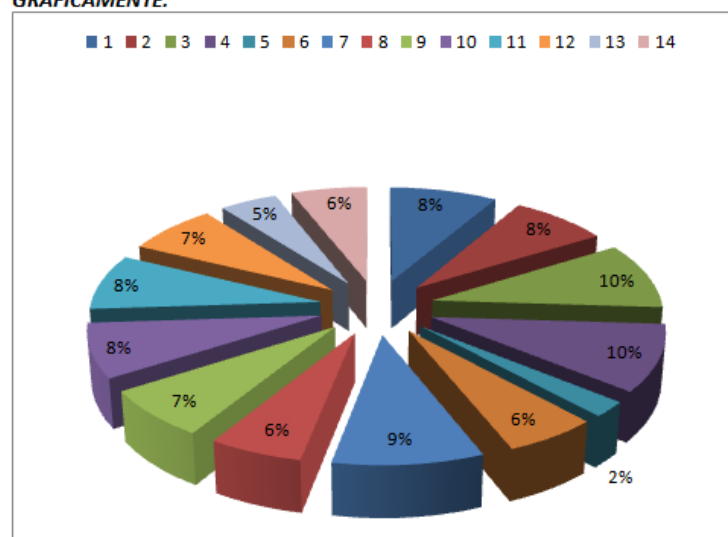
**MESE DI DICEMBRE '14**

**GG LAVORATIVI**

**20**

SIGLA	CODICE	DESCRIZIONE	N° DIP	GG ASSENZA	GG LAV TOT	% ASSENZA	% PRESENZA
P.4.1	1	SC CHIRURGIA ORTOPEDICA ONCOLOGICA	20	132	400	33	67
P.4.2	2	SC ORTOPEDIA TRAUMATOLOGIA PER LA CHIRURGIA DELLA MANO	20	120	400	30	70
P.4.3	3	SC ORTOPEDIA TRAUMATOLOGIA PER LE PATOLOGIE DELLA COLONNA VERTEBRALE	19	142,5	380	38	63
P.4.4	4	SC CHIRURGIA ORTOPEDICA RIPARATIVA - RISK MANAGEMENT	19	143,5	380	38	62
P.4.5	5	SC ORTOPEDIA TRAUMATOLOGIA CORRETTIVA	4	7	80	9	91
P.4.6	6	SC TRAUMATOLOGIA SPORTIVA	4	18	80	23	78
P.4.7	7	SC ORTOPEDIA TRAUMATOLOGIA DAY SURGERY	10	72	200	36	64
P.4.8	8	SC ORTOPEDIA E TRAUMATOLOGIA PEDIATRICA	18	81	360	23	78
P.4.9	9	SC ORTOPEDIA E TRAUMATOLOGIA I° DIV	4	22	80	28	73
P.4.10	10	SC ORTOPEDIA E TRAUMATOLOGIA II° DIV	43	264	860	31	69
P.4.11	11	SC ORTOPEDIA E TRAUMATOLOGIA III° DIV	27	170	540	31	69
P.4.12	12	SC ORTOPEDIA E TRAUMATOLOGIA IV° DIV	15	84,5	300	28	72
P.4.13	13	SSD TRAUMATOLOGIA D'URGENZA	26	92	520	18	82
P.4.14	14	SSD CHIRURGIA VASCOLARE	3	14	60	23	77

**GRAFICAMENTE:**



		% ASS SUL TOT
1	33	14
2	30	13
3	38	16
4	38	17
5	9	4
6	23	10
7	36	16
8	23	10
9	28	12
10	31	13
11	31	14
12	28	12
13	18	8
14	23	10
TOT	228,01	100,00

### 5) DIPARTIMENTO DEI SERVIZI SANITARI DI SUPPORTO

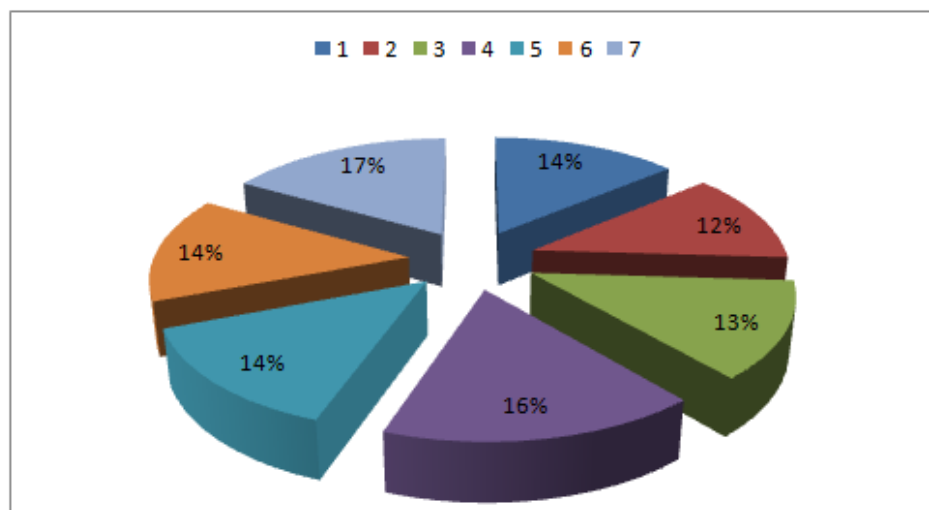
MESE DI DICEMBRE '14

GG LAVORATIVI

20

SIGLA	CODICE	DESCRIZIONE	N° DIP	GG ASSENZA	GG LAV TOT	% ASSENZA	% PRESENZA
P.5.1	1	SC RADIODIAGNOSTICA	52	255,5	1040	25	75
P.5.2	2	SC ANATOMIA PATOLOGICA	7	30	140	21	79
P.5.3	3	SC PATOLOGIA CLINICA	20	90,5	400	23	77
P.5.4	4	SC ANESTESIA RIANIMAZIONE	103	608	2060	30	70
P.5.5	5	SSD CARDIOLOGIA	9	44	180	24	76
P.5.6	6	SSD NEUROLOGIA	2	10	40	25	75
P.5.7	7	SSD ATTIVITA' AMBULATORIALI E SOLVENTI SANTA SOFIA	27	160	540	30	70

GRAFICAMENTE:



		% ASS SUL TOT
1	25	14
2	21	12
3	23	13
4	30	17
5	24	14
6	25	14
7	30	17
TOT	177,21	100,00