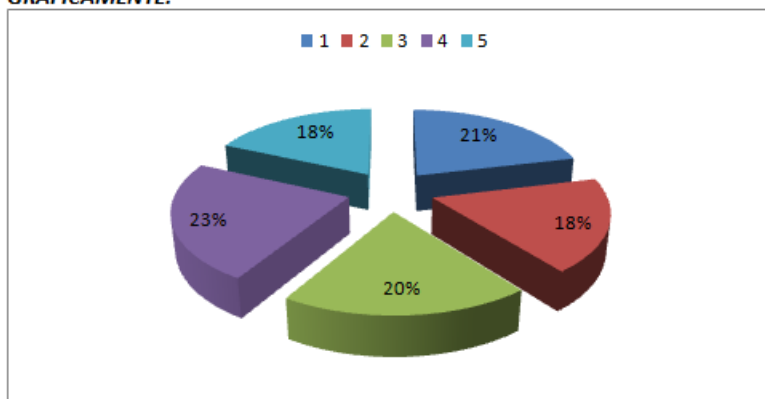


TRASPARENZA GENNAIO 2015

CONFRONTO TRA LE 5 MACRO-AREE				MESE DI GENNAIO '15	GG LAVORATIVI	20	
SIGLA	CODICE	DESCRIZIONE	N° DIP	GG ASSENZA	GG LAV TOT	% ASSENZA	% PRESENZA
P.1	1	STAFF DELLE DIREZIONI AZIENDALI	67	297,5	1340	22	78
P.2	2	DIPARTIMENTO AMMINISTRATIVO	120	455,5	2400	19	81
P.3	3	DIPARTIMENTO DI FISIATRIA E REUMATOLOGIA	121	487,5	2420	20	80
P.4	4	DIPARTIMENTO ORTOTRAUMATOLOGIE GENERALI E CHIRURGIE ORTOPEDICHE SPECIALISTICHE	234	1129	4680	24	76
P.5	5	DIPARTIMENTO DEI SERVIZI SANITARI DI SUPPORTO	220	840	4400	19	81

GRAFICAMENTE:

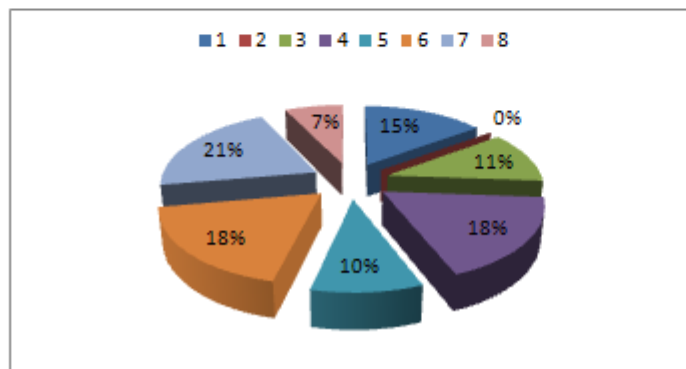


		% ASS SUL TOT
1	22	21
2	19	18
3	20	19
4	24	23
5	19	18
TOT	104,54	100,00

1) STAFF DELLE DIREZIONI AZIENDALI			MESE DI GENNAIO '15	GG LAVORATIVI	20
---	--	--	----------------------------	----------------------	-----------

SIGLA	CODICE	DESCRIZIONE	N° DIP	GG ASSENZA	GG LAV TOT	% ASSENZA	% PRESENZA
DIREZIONE SANITARIA							
P.1.1.1	1	SC DIREZIONE MEDICA DI PRESIDIO	20	83	400	21	79
P.1.1.2	2	SC SITRA	1	0	20	0	100
P.1.1.3	3	SC FARMACIA	7	22	140	16	84
P.1.1.4	4	SSD BANCA REGIONALE TESSUTO MUSCOLO SCHELETRICO	5	25	100	25	75
STAFF DELLA DIREZIONE STRATEGICA							
P.1.2.1	5	SEGRETERIA ALTA DIREZIONE	3	8	60	13	87
P.1.2.2	6	SC URP - CUP FORMAZIONE	26	134,5	520	26	74
P.1.2.3	7	SC SERVIZI INFORMATIVI AZIENDALI	4	23	80	29	71
P.1.2.4	8	UFFICIO QUALITA' E PRIVACY	1	2	20	10	90

GRAFICAMENTE:



		% ASS SUL TOT
1	21	15
2	0	0
3	16	11
4	25	18
5	13	10
6	26	19
7	29	21
8	10	7
TOT	139,41	100,00

2) DIPARTIMENTO AMMINISTRATIVO

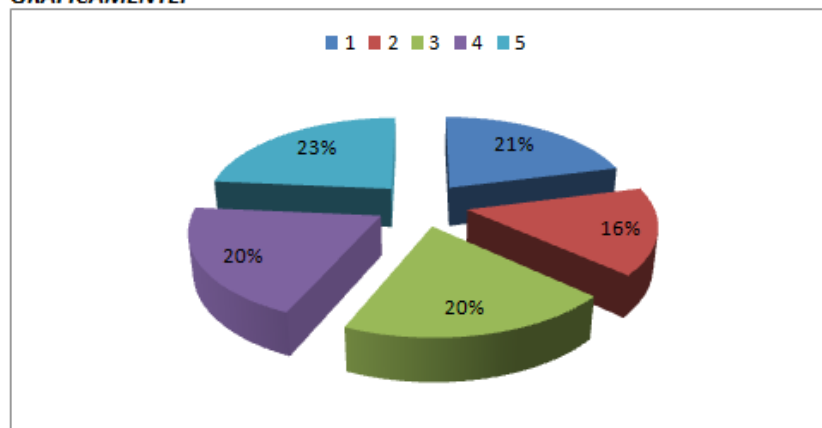
MESE DI GENNAIO '15

GG LAVORATIVI

20

SIGLA	CODICE	DESCRIZIONE	N° DIP	GG ASSENZA	GG LAV TOT	% ASSENZA	% PRESENZA
P.2.1	1	SC AFFARI GENERALI	8	31,5	160	20	80
P.2.2	2	SC GESTIONE RISORSE UMANE E RELAZIONI SINDACALI	16	47	320	15	85
P.2.3	3	SC GESTIONE DEGLI APPROVVIGIONAMENTI E DEI SERVIZI ECONOMICI	53	196,5	1060	19	81
P.2.4	4	SC GESTIONE DELLE RISORSE ECONOMICHE FINANZIARIE E CONTROLLO DI GESTIONE	14	52,5	280	19	81
P.2.5	5	SC GESTIONE TECNICO PATRIMONIALE	29	128	580	22	78

GRAFICAMENTE:



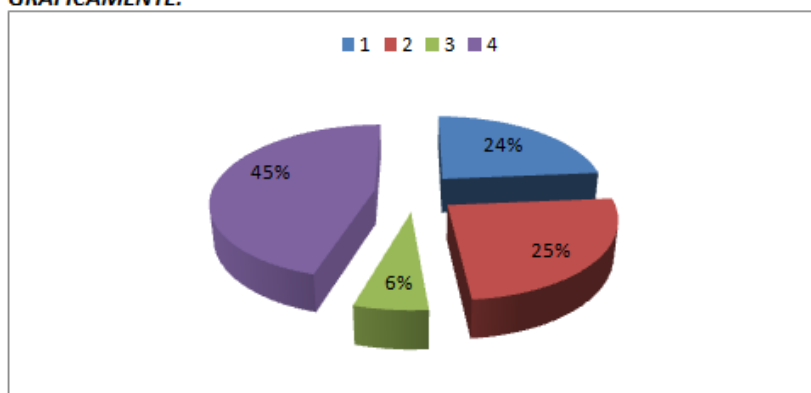
		% ASS SUL TOT
1	20	21
2	15	16
3	19	20
4	19	20
5	22	24
TOT	93,73	100,00

3) DIPARTIMENTO DI FISIATRIA E REUMATOLOGIA**MESE DI GENNAIO '15**

GG LAVORATIVI

20

SIGLA	CODICE	DESCRIZIONE	N° DIP	GG ASSENZA	GG LAV TOT	% ASSENZA	% PRESENZA
P.3.1	1	SC REUMATOLOGIA	6	14	120	12	88
P.3.2	2	SC DH REUMATOLOGIA	11	27	220	12	88
P.3.3	3	SC CHIRURGIA DELL'ARTRITE REUMATOIDE	5	3	100	3	97
P.3.4	4	SC MEDICINA FISICA RIABILITAZIONE	99	443,5	1980	22	78

GRAFICAMENTE:

		% ASS SUL TOT
1	12	24
2	12	25
3	3	6
4	22	45
TOT	49,34	100,00

**4) DIPARTIMENTO ORTOTRAUMATOLOGIE GENERALI
E CHIRURGIE ORTOPEDICHE SPECIALISTICHE**

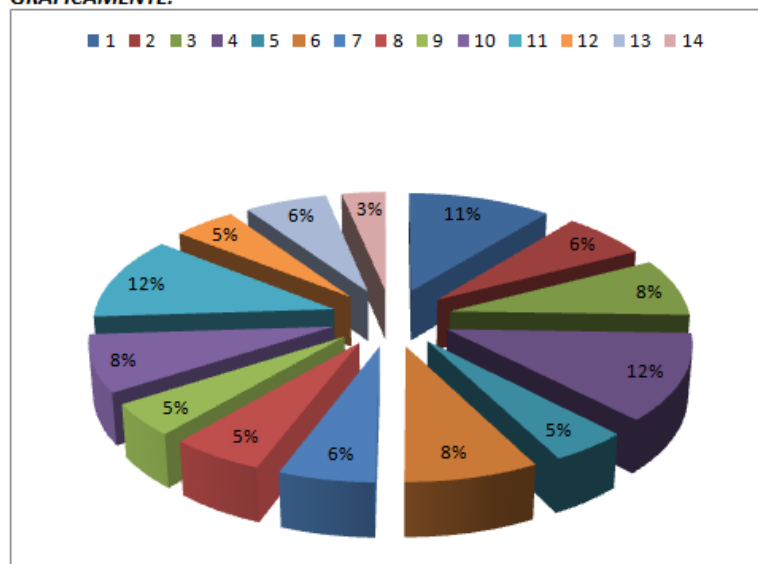
MESE DI GENNAIO '15

GG LAVORATIVI

20

SIGLA	CODICE	DESCRIZIONE	N° DIP	GG ASSENZA	GG LAV TOT	% ASSENZA	% PRESENZA
P.4.1	1	SC CHIRURGIA ORTOPEDICA ONCOLOGICA	21	137,5	420	33	67
P.4.2	2	SC ORTOPEDIA TRAUMATOLOGIA PER LA CHIRURGIA DELLA MANO	20	78,5	400	20	80
P.4.3	3	SC ORTOPEDIA TRAUMATOLOGIA PER LE PATOLOGIE DELLA COLONNA VERTEBRALE	19	92	380	24	76
P.4.4	4	SC CHIRURGIA ORTOPEDICA RIPARATIVA - RISK MANAGEMENT	20	146,5	400	37	63
P.4.5	5	SC ORTOPEDIA TRAUMATOLOGIA CORRETTIVA	4	11	80	14	86
P.4.6	6	SC TRAUMATOLOGIA SPORTIVA	4	19	80	24	76
P.4.7	7	SC ORTOPEDIA TRAUMATOLOGIA DAY SURGERY	10	34	200	17	83
P.4.8	8	SC ORTOPEDIA E TRAUMATOLOGIA PEDIATRICA	18	60	360	17	83
P.4.9	9	SC ORTOPEDIA E TRAUMATOLOGIA I° DIV	4	11	80	14	86
P.4.10	10	SC ORTOPEDIA E TRAUMATOLOGIA II° DIV	43	206,5	860	24	76
P.4.11	11	SC ORTOPEDIA E TRAUMATOLOGIA III° DIV	27	189	540	35	65
P.4.12	12	SC ORTOPEDIA E TRAUMATOLOGIA IV° DIV	15	43	300	14	86
P.4.13	13	SSD TRAUMATOLOGIA D'URGENZA	26	98	520	19	81
P.4.14	14	SSD CHIRURGIA VASCOLARE	3	6	60	10	90

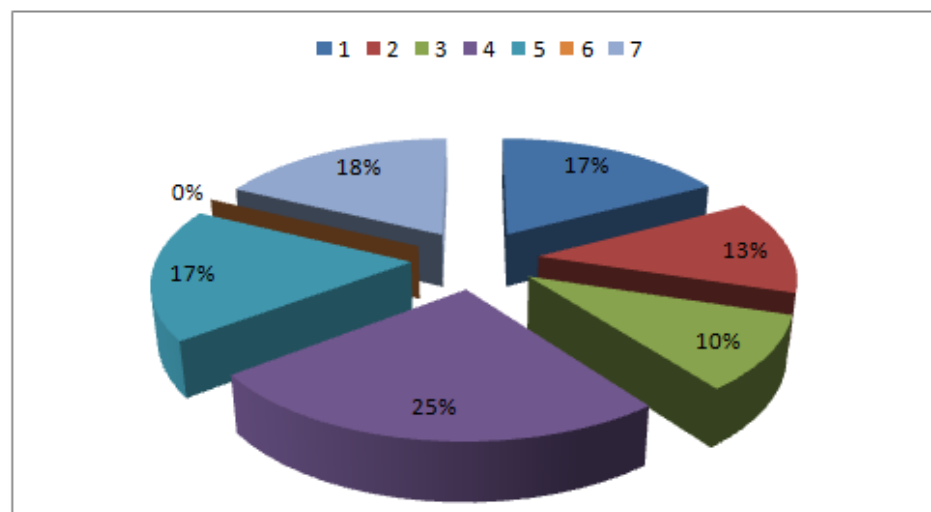
GRAFICAMENTE:



		% ASS SUL TOT
1	33	18
2	20	11
3	24	13
4	37	20
5	14	7
6	24	13
7	17	9
8	17	9
9	14	7
10	24	13
11	35	19
12	14	8
13	19	10
14	10	5
TOT	184,37	100,00

5) DIPARTIMENTO DEI SERVIZI SANITARI DI SUPPORTO
MESE DI GENNAIO '15
GG LAVORATIVI
20

SIGLA	CODICE	DESCRIZIONE	N° DIP	GG ASSENZA	GG LAV TOT	% ASSENZA	% PRESENZA
P.5.1	1	SC RADIODIAGNOSTICA	54	179,5	1080	17	83
P.5.2	2	SC ANATOMIA PATOLOGICA	7	17	140	12	88
P.5.3	3	SC PATOLOGIA CLINICA	19	36	380	9	91
P.5.4	4	SC ANESTESIA RIANIMAZIONE	101	487	2020	24	76
P.5.5	5	SSD CARDIOLOGIA	9	30,5	180	17	83
P.5.6	6	SSD NEUROLOGIA	2	0	40	0	100
P.5.7	7	SSD ATTIVITA' AMBULATORIALI E SOLVENTI SANTA SOFIA	28	96	560	17	83

GRAFICAMENTE:


		% ASS SUL TOT
1	17	17
2	12	13
3	9	10
4	24	25
5	17	18
6	0	0
7	17	18
TOT	96,43	100,00