



**Azienda Ospedaliera
Istituto Ortopedico
GAETANO PINI**

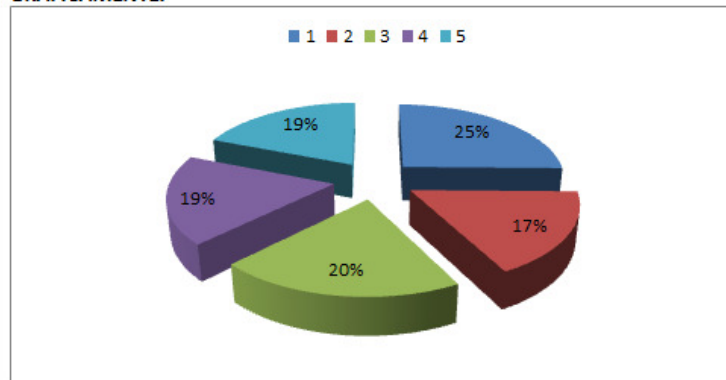
Piazza A. Cardinal Ferrari, 1
20122 Milano - Tel. 02 582961

Polo Riabilitativo
Via Isocrate, 19 - 20126 Milano

www.gpini.it - Part. IVA 00903310159 - Cod. Fisc. 80064670153

	A	B	C	D	E	F	G	H	I
1	CONFRONTO TRA LE 5 MACRO-AREE			MESE DI MARZO '15		GG LAVORATIVI		22	
2									
3	SIGLA	CODICE	DESCRIZIONE	N° DIP	GG ASSENZA	GG LAV TOT	% ASSENZA	% PRESENZA	
4	P.1	1	STAFF DELLE DIREZIONI AZIENDALI	66	305,5	1452	21	79	
5	P.2	2	DIPARTIMENTO AMMINISTRATIVO	120	377	2640	14	86	
6	P.3	3	DIPARTIMENTO DI FISIATRIA E REUMATOLOGIA	118	437	2596	17	83	
7	P.4	4	DIPARTIMENTO ORTOTRAUMATOLOGIE GENERALI E CHIRURGIE ORTOPEDICHE SPECIALISTICHE	230	777	5060	15	85	
8	P.5	5	DIPARTIMENTO DEI SERVIZI SANITARI DI SUPPORTO	213	743,5	4686	16	84	

GRAFICAMENTE:

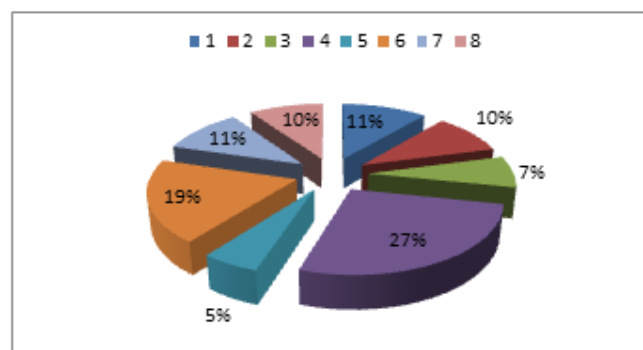


	% ASS SULL TOT	% ASS SUL TOT
1	21	25
2	14	17
3	17	20
4	15	18
5	16	19
TOT	83,38	100,00

NOTA: OGNI FETTA RAPPRESENTA LA % DI ASSENZA DI CIASCUN REPARTO

	A	B	C	D	E	F	G	H	I
1	1) STAFF DELLE DIREZIONI AZIENDALI			MESE DI MARZO '15		GG LAVORATIVI		22	
2									
3	SIGLA	CODICE	DESCRIZIONE	N° DIP	GG ASSENZA	GG LAV TOT	% ASSENZA	% PRESENZA	
4	DIREZIONE SANITARIA								
5	P.1.1.1	1	SC DIREZIONE MEDICA DI PRESIDIO	20	69,5	440	16	84	
6	P.1.1.2	2	SC SITRA	1	3	22	14	86	
7	P.1.1.3	3	SC FARMACIA	7	16	154	10	90	
8	P.1.1.4	4	SSD BANCA REGIONALE TESSUTO MUSCOLO SCHELETRICO	6	50	132	38	62	
9	STAFF DELLA DIREZIONE STRATEGICA								
10	P.1.2.1	5	SEGRETERIA ALTA DIREZIONE	3	5	66	8	92	
11	P.1.2.2	6	SC URP - CUP FORMAZIONE	25	149	550	27	73	
12	P.1.2.3	7	SC SERVIZI INFORMATIVI AZIENDALI	3	10	66	15	85	
13	P.1.2.4	8	UFFICIO QUALITA' E PRIVACY	1	3	22	14	86	

GRAFICAMENTE:

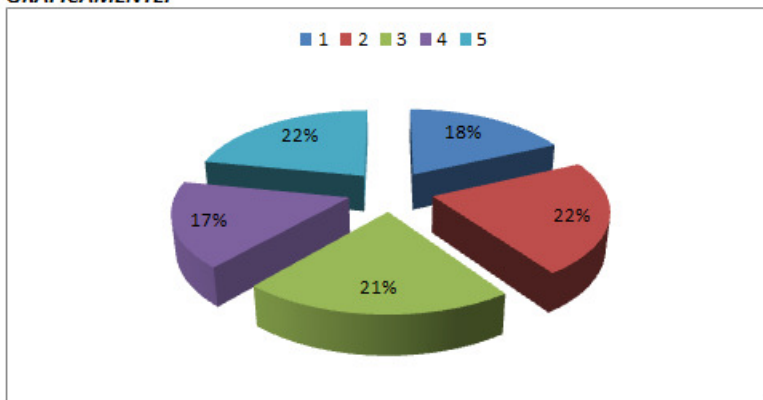


		% ASS SUL TOT
1	16	11
2	14	10
3	10	7
4	38	27
5	8	5
6	27	19
7	15	11
8	14	10
TOT	141,15	100,00

NOTA: OGNI FETTA RAPPRESENTA LA % DI ASSENZA DI CIASCUN REPARTO

	A	B	C	D	E	F	G	H	I
1	2) DIPARTIMENTO AMMINISTRATIVO			MESE DI MARZO '15		GG LAVORATIVI		22	
2									
3	SIGLA	CODICE	DESCRIZIONE	N° DIP	GG ASSENZA	GG LAV TOT	% ASSENZA	% PRESENZA	
4	P.2.1	1	SC AFFARI GENERALI	8	22	176	13	88	
5	P.2.2	2	SC GESTIONE RISORSE UMANE E RELAZIONI SINDACALI	16	54	352	15	85	
6	P.2.3	3	SC GESTIONE DEGLI APPROVVIGIONAMENTI E DEI SERVIZI ECONOMALI	54	172,5	1188	15	85	
7	P.2.4	4	SC GESTIONE DELLE RISORSE ECONOMICO FINANZIARIE E CONTROLLO DI GESTIONE	14	35,5	308	12	88	
8	P.2.5	5	SC GESTIONE TECNICO PATRIMONIALE	28	93	616	15	85	

GRAFICAMENTE:



		% ASS SUL TOT
1	13	18
2	15	22
3	15	21
4	12	17
5	15	22
TOT	68,98	100,00

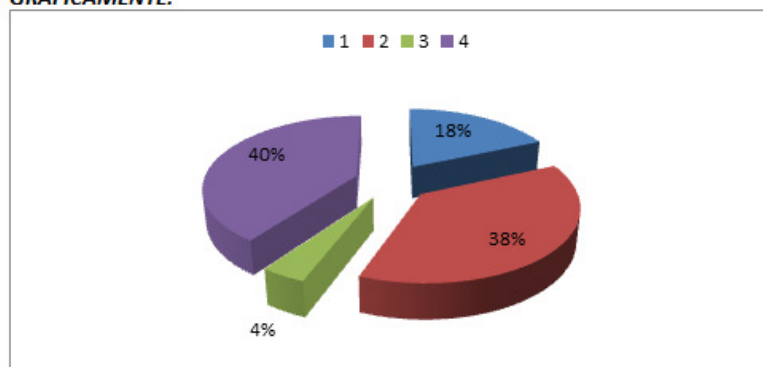
NOTA: OGNI FETTA RAPPRESENTA LA % DI ASSENZA DI CIASCUN REPARTO

1	3) DIPARTIMENTO DI FISIATRIA E REUMATOLOGIA			MESE DI MARZO '15	GG LAVORATIVI	22		
2								
3	SIGLA	CODICE	DESCRIZIONE	N° DIP	GG ASSENZA	GG LAV TOT	% ASSENZA	% PRESENZA
4	P.3.1	1	SC REUMATOLOGIA	6	11	132	8	92
5	P.3.2	2	SC DH REUMATOLOGIA	11	41	242	17	83
6	P.3.3	3	SC CHIRURGIA DELL'ARTRITE REUMATOIDE	5	2	110	2	98
7	P.3.4	4	SC MEDICINA FISICA RIABILITAZIONE	96	383	2112	18	82

8

9

10 **GRAFICAMENTE:**



11

12

13

14

15

16

17

18

19

20

21

22

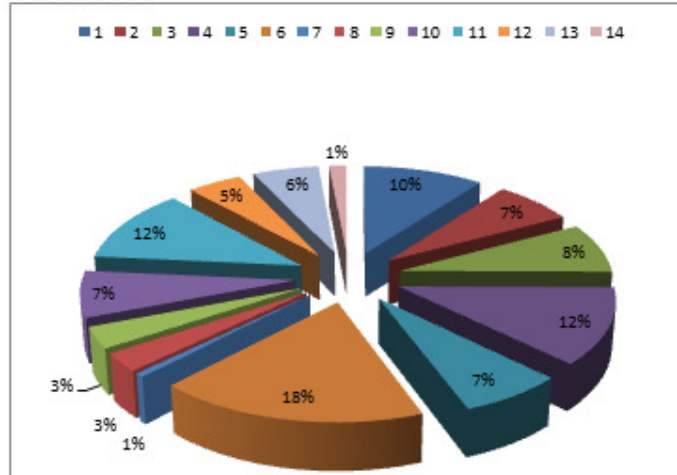
		% ASS SUL TOT
1	8	18
2	17	37
3	2	4
4	18	40
TOT	45,23	100,00

23 **NOTA: OGNI FETTA RAPPRESENTA LA % DI ASSENZA DI CIASCUN REPARTO**

24

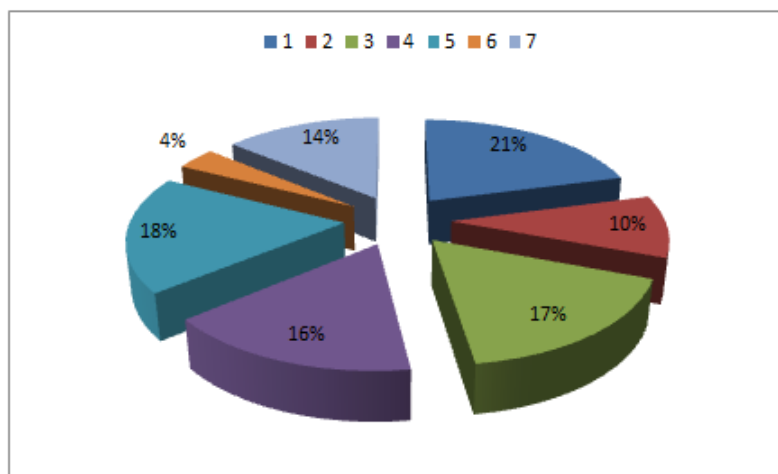
	A	B	C	D	E	F	G	H	I
1	4) DIPARTIMENTO ORTOTRAUMATOLOGIE GENERALI								
2	E CHIRURGIE ORTOPEDICHE SPECIALISTICHE			MESE DI MARZO '15		GG LAVORATIVI		22	
3									
4	SIGLA	CODICE	DESCRIZIONE	N° DIP	GG ASSENZA	GG LAV TOT	% ASSENZA	% PRESENZA	
5	P.4.1	1	SC CHIRURGIA ORTOPEDICA ONCOLOGICA	20	92	440	21	79	
6	P.4.2	2	SC ORTOPEDIA TRAUMATOLOGIA PER LA CHIRURGIA DELLA MANO	21	64,5	462	14	86	
7	P.4.3	3	SC ORTOPEDIA TRAUMATOLOGIA PER LE PATOLOGIE DELLA COLONNA VERTEBRALE	19	66,5	418	16	84	
8	P.4.4	4	SC CHIRURGIA ORTOPEDICA RIPARATIVA - RISK MANAGEMENT	20	107,5	440	24	76	
9	P.4.5	5	SC ORTOPEDIA TRAUMATOLOGIA CORRETTIVA	4	12,5	88	14	86	
10	P.4.6	6	SC TRAUMATOLOGIA SPORTIVA	4	32	88	36	64	
11	P.4.7	7	SC ORTOPEDIA TRAUMATOLOGIA DAY SURGERY	9	2,5	198	1	99	
12	P.4.8	8	SC ORTOPEDIA E TRAUMATOLOGIA PEDIATRICA	18	23,5	396	6	94	
13	P.4.9	9	SC ORTOPEDIA E TRAUMATOLOGIA I° DIV	4	6	88	7	93	
14	P.4.10	10	SC ORTOPEDIA E TRAUMATOLOGIA II° DIV	43	139,5	946	15	85	
15	P.4.11	11	SC ORTOPEDIA E TRAUMATOLOGIA III° DIV	25	130	550	24	76	
16	P.4.12	12	SC ORTOPEDIA E TRAUMATOLOGIA IV° DIV	16	33	352	9	91	
17	P.4.13	13	SSD TRAUMATOLOGIA D'URGENZA	26	65,5	572	11	89	
18	P.4.14	14	SSD CHIRURGIA VASCOLARE	3	2	66	3	97	

GRAFICAMENTE:



		% ASS SUL TOT
1	21	16
2	14	10
3	16	12
4	24	18
5	14	11
6	36	27
7	1	1
8	6	4
9	7	5
10	15	11
11	24	18
12	9	7
13	11	9
14	3	2
TOT	132,98	100,00

5) DIPARTIMENTO DEI SERVIZI SANITARI DI SUPPORTO					MESE DI MARZO '15	GG LAVORATIVI	22
SIGLA	CODICE	DESCRIZIONE	N° DIP	GG ASSENZA	GG LAV TOT	% ASSENZA	% PRESENZA
P.5.1	1	SC RADIODIAGNOSTICA	53	233	1166	20	80
P.5.2	2	SC ANATOMIA PATOLOGICA	7	14,5	154	9	91
P.5.3	3	SC PATOLOGIA CLINICA	16	57,5	352	16	84
P.5.4	4	SC ANESTESIA RIANIMAZIONE	100	342,5	2200	16	84
P.5.5	5	SSD CARDIOLOGIA	9	35	198	18	82
P.5.6	6	SSD NEUROLOGIA	2	1,5	44	3	97
P.5.7	7	SSD ATTIVITA' AMBULATORIALI E SOLVENTI SANTA SOFIA	28	82,5	616	13	87



		% ASS SUL TOT
1	20	21
2	9	10
3	16	17
4	16	16
5	18	18
6	3	4
7	13	14
TOT	95,78	100,00

NOTA: OGNI FETTA RAPPRESENTA LA % DI ASSENZA DI CIASCUN REPARTO

