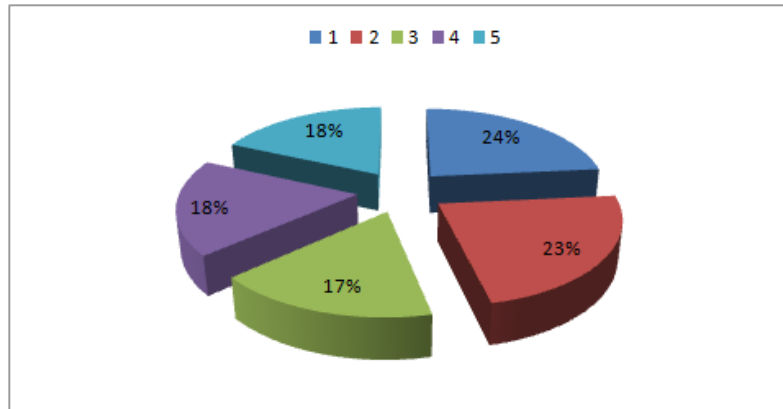


MONITORAGGIO TRASPARENZA MARZO 2014

CONFRONTO TRA LE 5 MACRO-AREE			MESE DI MARZO '14	GG LAVORATIVI 21			
SIGLA	CODICE	DESCRIZIONE	N° DIP	GG ASSENZA	GG LAV TOT	% ASSENZA	% PRESENZA
P.1	1	STAFF DELLE DIREZIONI AZIENDALI	68	265,5	1428	19	81
P.2	2	DIPARTIMENTO AMMINISTRATIVO	121	462	2541	18	82
P.3	3	DIPARTIMENTO DI FISIATRIA E REUMATOLOGIA	117	330	2457	13	87
P.4	4	DIPARTIMENTO ORTOTRAUMATOLOGIE GENERALI E CHIRURGIE ORTOPEDICHE SPECIALISTICHE	240	728	5040	14	86
P.5	5	DIPARTIMENTO DEI SERVIZI SANITARI DI SUPPORTO	213	647	4473	14	86

GRAFICAMENTE:

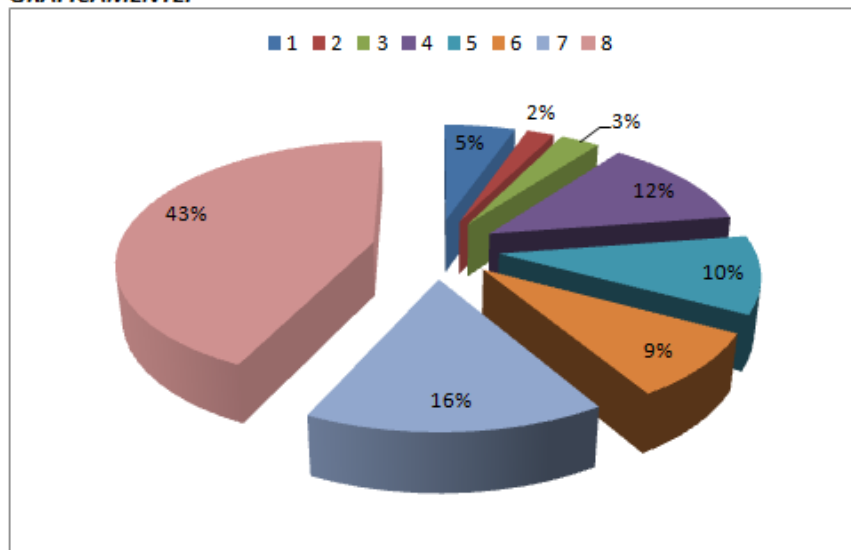


	% ASS	SUL TOT
1	19	24
2	18	23
3	13	17
4	14	18
5	14	18
TOT	79,11	100,00

1) STAFF DELLE DIREZIONI AZIENDALI			MESE DI MARZO '14	GG LAVORATIVI	21
---	--	--	--------------------------	----------------------	-----------

SIGLA	CODICE	DESCRIZIONE	N° DIP	GG ASSENZA	GG LAV TOT	% ASSENZA	% PRESENZA
DIREZIONE SANITARIA							
P.1.1.1.1	1	SC DIREZIONE MEDICA DI PRESIDIO	21	54,5	441	12	88
P.1.1.1.2	2	SC SITRA	1	1	21	5	95
P.1.1.1.3	3	SC FARMACIA	8	11,5	168	7	93
P.1.1.1.4	4	SSD BANCA REGIONALE TESSUTO MUSCOLO SCHELETRICO	4	24	84	29	71
STAFF DELLA DIREZIONE STRATEGICA							
P.1.2.1	5	SEGRETERIA ALTA DIREZIONE	3	15	63	24	76
P.1.2.2	6	SC URP - CUP FORMAZIONE	26	108	546	20	80
P.1.2.3	7	SC SERVIZI INFORMATIVI AZIENDALI	4	30,5	84	36	64
P.1.2.4	8	UFFICIO QUALITA' E PRIVACY	1	21	21	100	0

GRAFICAMENTE:



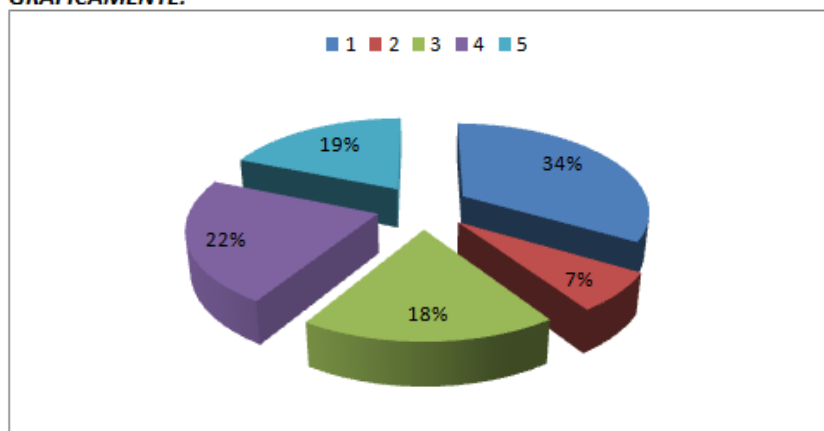
		% ASS SUL TOT
1	12	5
2	5	2
3	7	3
4	29	12
5	24	10
6	20	9
7	36	16
8	100	43
TOT	232,44	100,00

2) DIPARTIMENTO AMMINISTRATIVO**MESE DI MARZO '14**

GG LAVORATIVI

21

SIGLA	CODICE	DESCRIZIONE	N° DIP	GG ASSENZA	GG LAV TOT	% ASSENZA	% PRESENZA
P.2.1	1	SC AFFARI GENERALI	8	55,5	168	33	67
P.2.2	2	SC GESTIONE RISORSE UMANE E RELAZIONI SINDACALI	16	23,5	336	7	93
P.2.3	3	SC GESTIONE DEGLI APPROVVIGIONAMENTI E DEI SERVIZI ECONOMICI	52	197	1092	18	82
P.2.4	4	SC GESTIONE DELLE RISORSE ECONOMICO FINANZIARIE E CONTROLLO DI GESTIONE	14	65	294	22	78
P.2.5	5	SC GESTIONE TECNICO PATRIMONIALE	31	121	651	19	81

GRAFICAMENTE:

		% ASS SUL TOT
1	33	33
2	7	7
3	18	18
4	22	22
5	19	19
TOT	98,77	100,00

3) DIPARTIMENTO DI FISIATRIA E REUMATOLOGIA

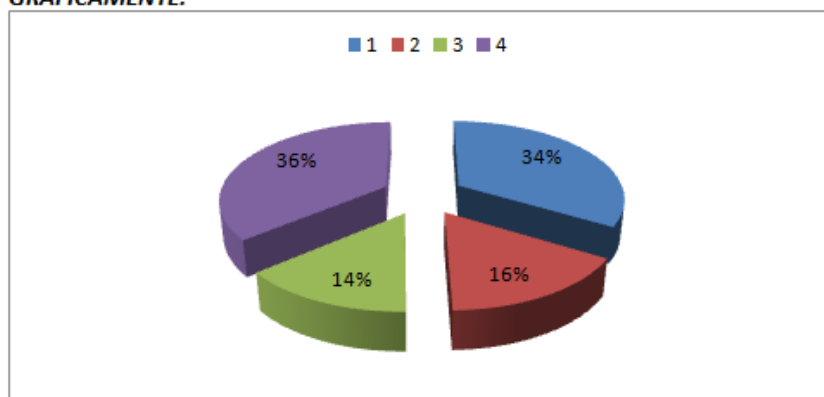
MESE DI MARZO '14

GG LAVORATIVI

21

SIGLA	CODICE	DESCRIZIONE	N° DIP	GG ASSENZA	GG LAV TOT	% ASSENZA	% PRESENZA
P.3.1	1	SC REUMATOLOGIA	7	20	147	14	86
P.3.2	2	SC DH REUMATOLOGIA	11	15	231	6	94
P.3.3	3	SC CHIRURGIA DELL'ARTRITE REUMATOIDE	5	6	105	6	94
P.3.4	4	SC MEDICINA FISICA RIABILITAZIONE	94	289	1974	15	85

GRAFICAMENTE:



		% ASS SUL TOT
1	14	34
2	6	16
3	6	14
4	15	36
TOT	40,45	100,00

**4) DIPARTIMENTO ORTOTRAUMATOLOGIE GENERALI
E CHIRURGIE ORTOPEDICHE SPECIALISTICHE**

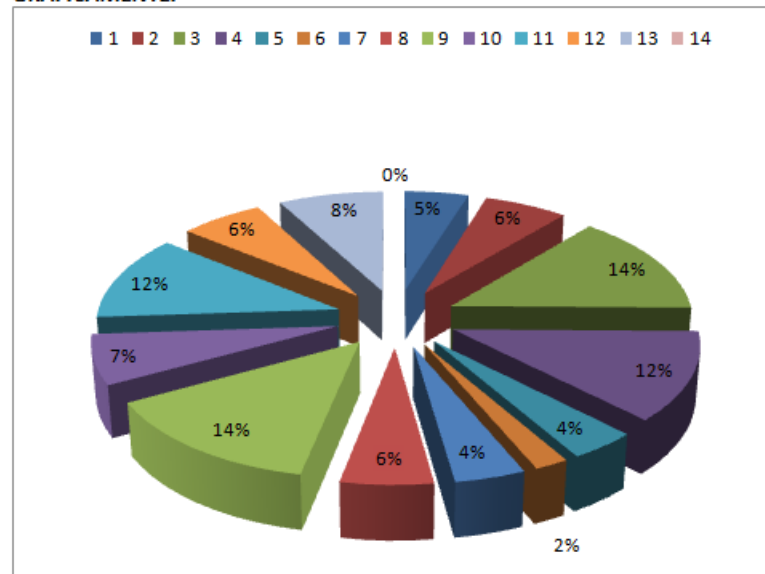
MESE DI MARZO '14

GG LAVORATIVI

21

SIGLA	CODICE	DESCRIZIONE	N° DIP	GG ASSENZA	GG LAV TOT	% ASSENZA	% PRESENZA
P.4.1	1	SC CHIRURGIA ORTOPEDICA ONCOLOGICA	18	32,5	378	9	91
P.4.2	2	SC ORTOPEDIA TRAUMATOLOGIA PER LA CHIRURGIA DELLA MANO	24	56,5	504	11	89
P.4.3	3	SC ORTOPEDIA TRAUMATOLOGIA PER LE PATOLOGIE DELLA COLONNA VERTEBRALE	18	95	378	25	75
P.4.4	4	SC CHIRURGIA ORTOPEDICA RIPARATIVA - RISK MANAGEMENT	21	97	441	22	78
P.4.5	5	SC ORTOPEDIA TRAUMATOLOGIA CORRETTIVA	4	6	84	7	93
P.4.6	6	SC TRAUMATOLOGIA SPORTIVA	4	3	84	4	96
P.4.7	7	SC ORTOPEDIA TRAUMATOLOGIA DAY SURGERY	9	14	189	7	93
P.4.8	8	SC ORTOPEDIA E TRAUMATOLOGIA PEDIATRICA	18	36,5	378	10	90
P.4.9	9	SC ORTOPEDIA E TRAUMATOLOGIA I° DIV	5	26	105	25	75
P.4.10	10	SC ORTOPEDIA E TRAUMATOLOGIA II° DIV	44	113,5	924	12	88
P.4.11	11	SC ORTOPEDIA E TRAUMATOLOGIA III° DIV	29	128,5	609	21	79
P.4.12	12	SC ORTOPEDIA E TRAUMATOLOGIA IV° DIV	18	42,5	378	11	89
P.4.13	13	SSD TRAUMATOLOGIA D'URGENZA	26	77	546	14	86
P.4.14	14	SSD CHIRURGIA VASCOLARE	3	0	63	0	100

GRAFICAMENTE:



CODICE	GG ASS	% ASS SUL TOT
1	9	9
2	11	12
3	25	27
4	22	23
5	7	8
6	4	4
7	7	8
8	10	10
9	25	26
10	12	13
11	21	22
12	11	12
13	14	15
14	0	0
TOT	94,71	100,00

5) DIPARTIMENTO DEI SERVIZI SANITARI DI SUPPORTO

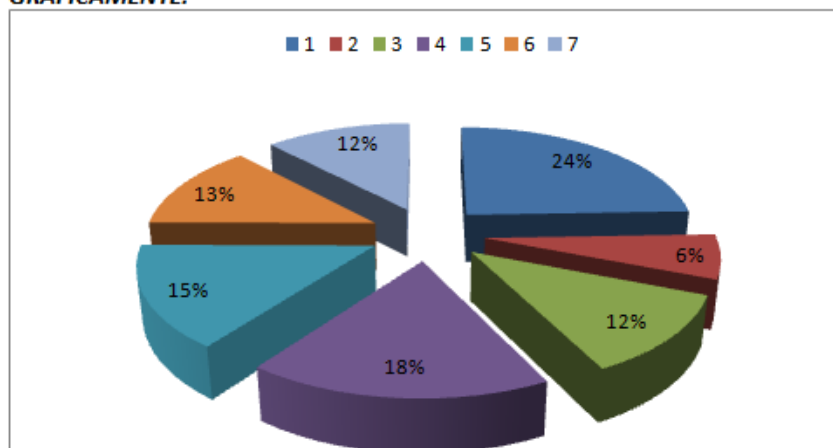
MESE DI MARZO '14

GG LAVORATIVI

21

SIGLA	CODICE	DESCRIZIONE	N° DIP	GG ASSENZA	GG LAV TOT	% ASSENZA	% PRESENZA
P.5.1	1	SC RADIODIAGNOSTICA	48	206,5	1008	20	80
P.5.2	2	SC ANATOMIA PATOLOGICA	7	8	147	5	95
P.5.3	3	SC PATOLOGIA CLINICA	20	41	420	10	90
P.5.4	4	SC ANESTESIA RIANIMAZIONE	102	316,5	2142	15	85
P.5.5	5	SSD CARDIOLOGIA	8	21	168	13	88
P.5.6	6	SSD NEUROLOGIA	2	4,5	42	11	89
P.5.7	7	SSD ATTIVITA' AMBULATORIALI E SOLVENTI SANTA SOFIA	27	57,5	567	10	90

GRAFICAMENTE:



		% ASS SUL TOT
1	20	24
2	5	6
3	10	12
4	15	18
5	13	15
6	11	13
7	10	12
TOT	83,82	100,00