

DIREZIONI E DIPARTIMENTI

- DIPARTIMENTO AMMINISTRATIVO
- DIPARTIMENTO DEI SERVIZI SANITARI E DI SUPPORTO
- DIPARTIMENTO DI FISIATRIA E REUMATOLOGIA
- DIPARTIMENTO DI ORTOTRAUMATOLOGIA GENERALE E CHIRURGIE ORTOPEDICHE SPECIALISTICHE
- DIREZIONE AMMINISTRATIVA
- DIREZIONE SANITARIA
- STAFF DELLA DIREZIONE STRATEGICA

ORGANI AZIENDALI

- DIREZIONE STRATEGICA
- DIREZIONE GENERALE
- COLLEGIO SINDACALE
- DIREZIONE AMMINISTRATIVA
- DIREZIONE SANITARIA
- DIREZIONE SCIENTIFICA
- COLLEGIO DI DIREZIONE
- NUCLEO DI VALUTAZIONE
- COLLEGI TECNICI
- SERVIZIO ISPETTIVO AZIENDALE
- INTERNAL AUDITING
- COMITATO ETICO INDIPENDENTE
- UFFICIO PUBBLICA TUTELA
- CONSIGLIO DEI SANITARI
- COMITATO VALUTAZIONE SINISTRI
- COMITATO DI VALUTAZIONE PER IL RISPETTO DEL CODICE ETICO COMPORTAMENTALE
- SERVIZIO DI CONTROLLO INTERNO DI GESTIONE

**DIREZIONE
AMMINISTRATIVA**

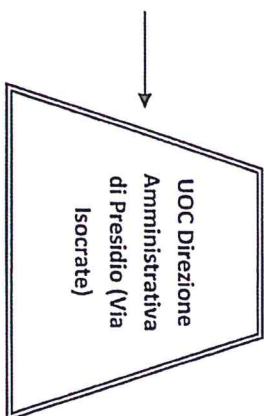
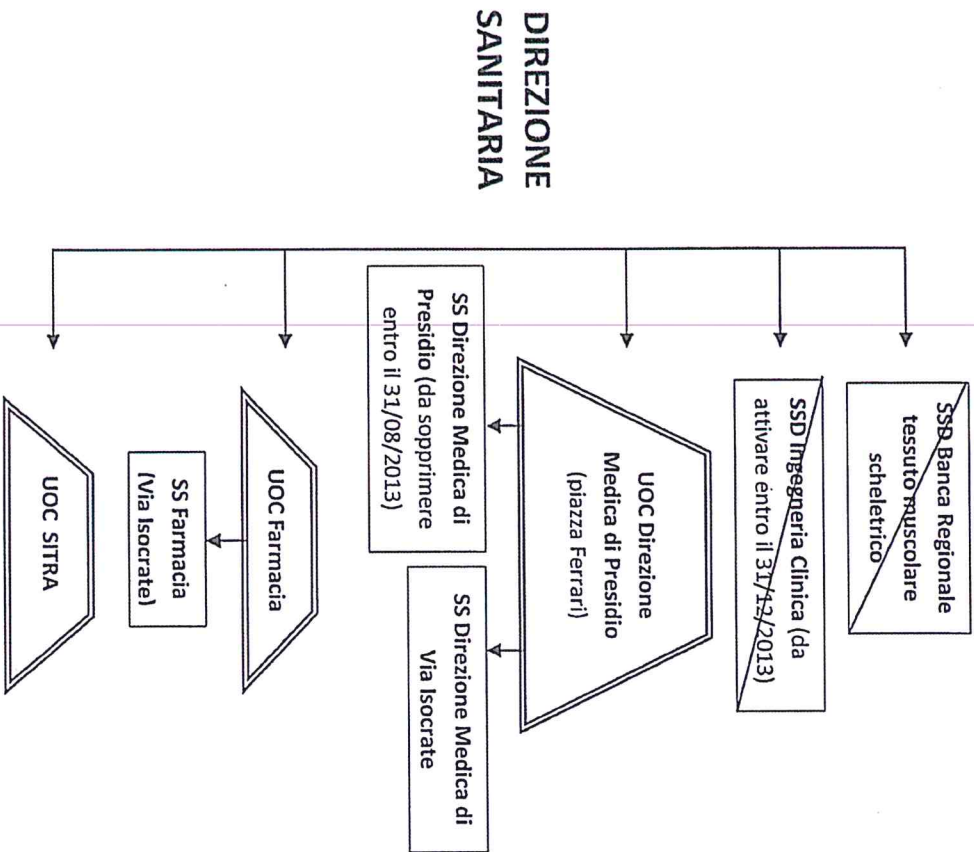


TAVOLA 2.1 (parte I)

STAFF DELLE DIREZIONI AZIENDALI

~~ASST CENTRO SPECIALISTICO
ORTOPEDICO TRAUMATOLOGICO
GAETANO PINI / CTO~~
IL DIRETTORE GENERALE
Dr. FRANCESCO LAURELLI

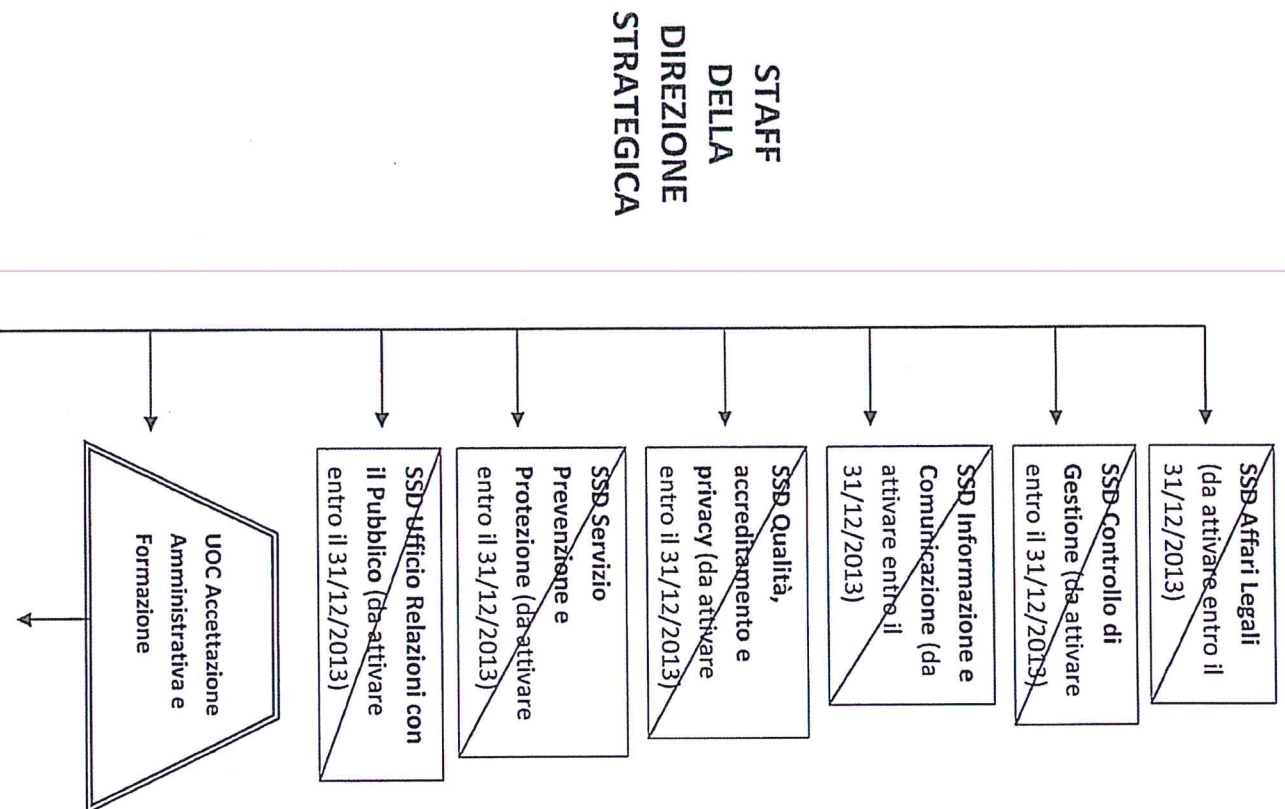
STAFF DELLE DIREZIONI AZIENDALI



ASST CENTRO SPECIALISTICO
ORTOPEDICO E TRAUMATOLOGICO
~~GAETANO PINI / CTO~~
IL DIRETTORE GENERALE
DR. FRANCESCO LAURELLI

TAVOLA 2.1 (parte III)

STAFF DELLE DIREZIONI AZIENDALI



ASST CENTRO ~~SP~~ECIALISTICO
ORTOPEDICO TRAUMATOLOGICO
GAFFANO PINI / CTO
~~IL DIRETTORE GENERALE~~
DR. FRANCESCO LAURELLI

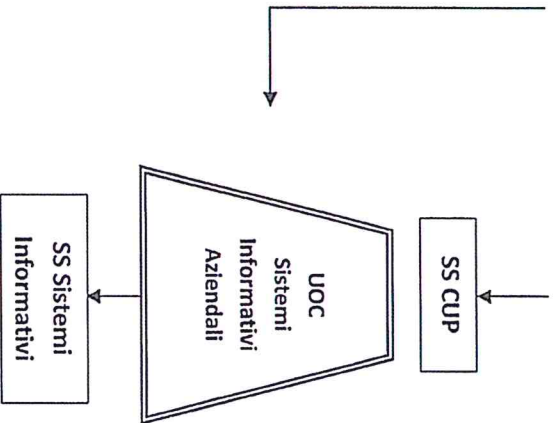
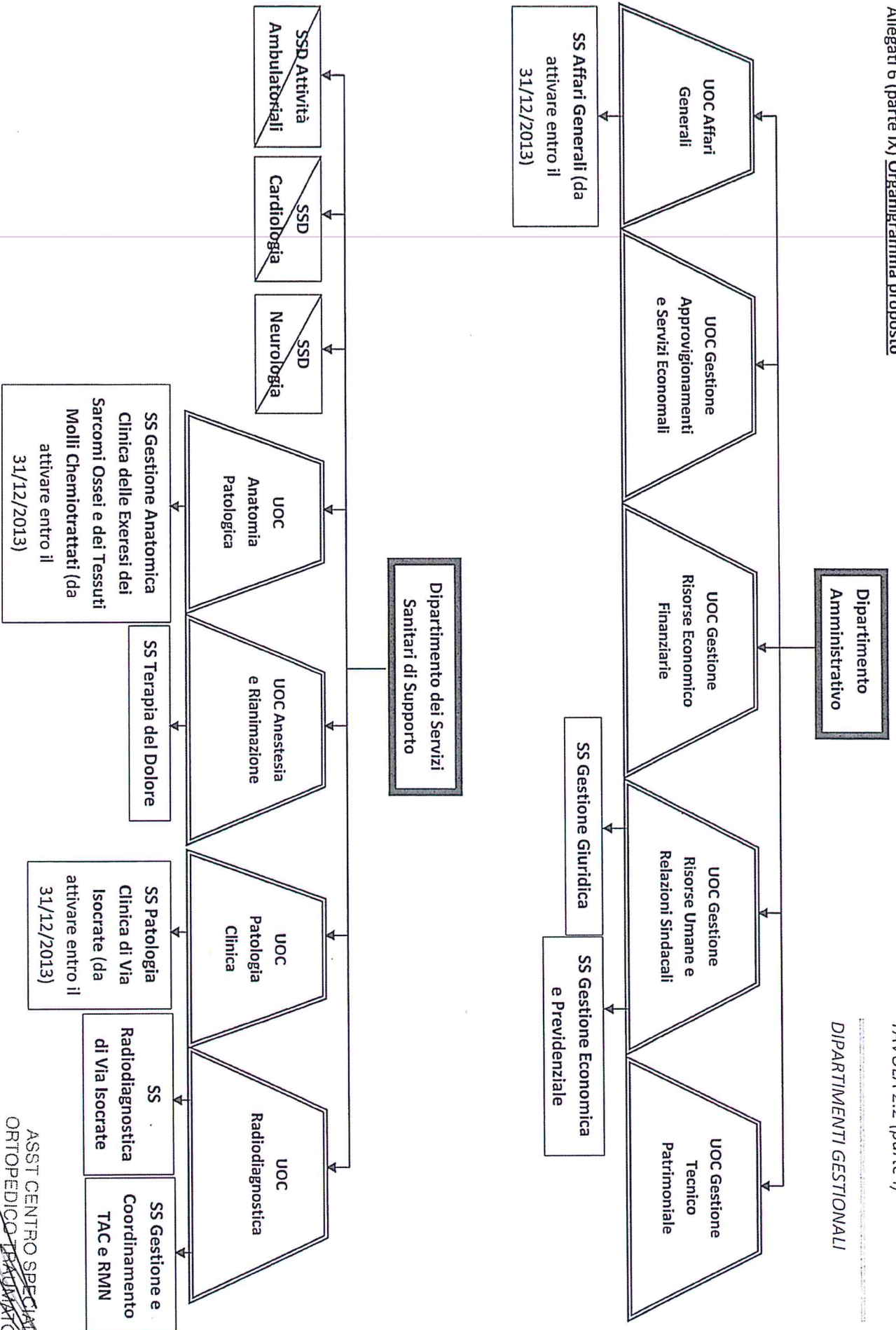


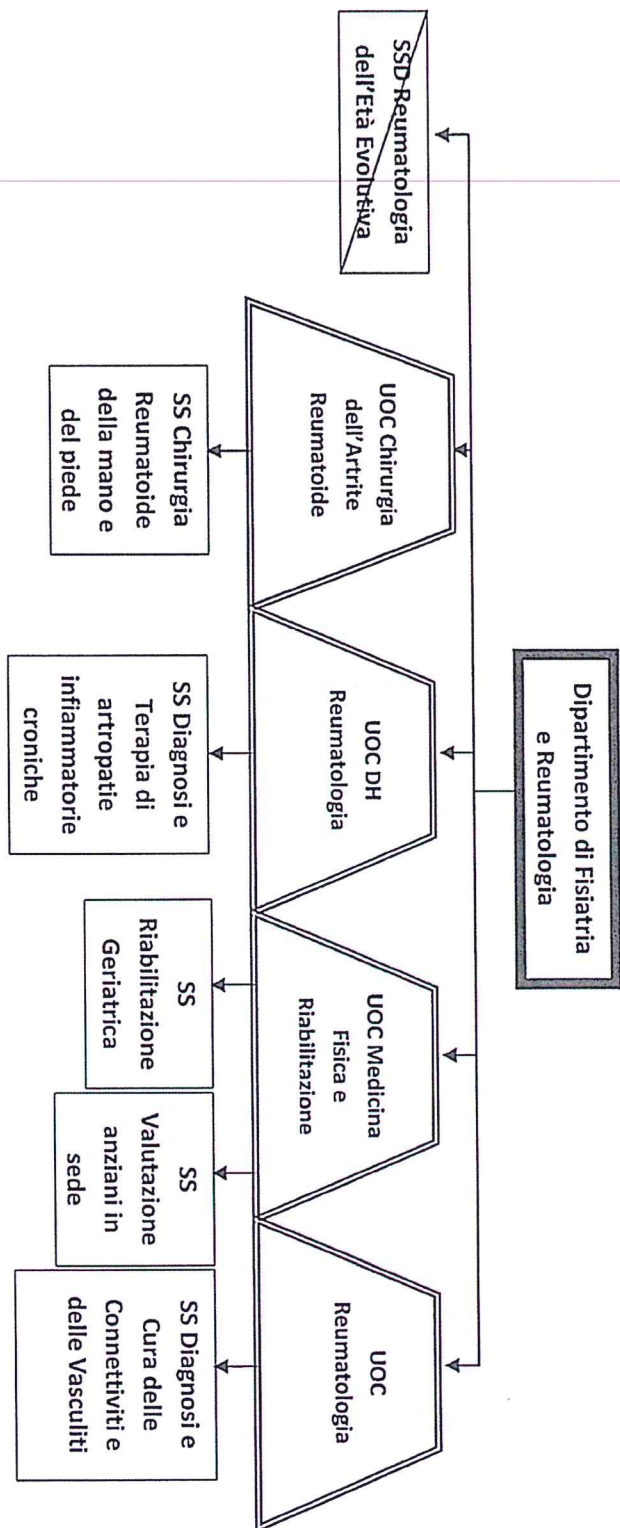
TAVOLA 2.1 (parte IV)

STAFF DELLE DIREZIONI AZIENDALI

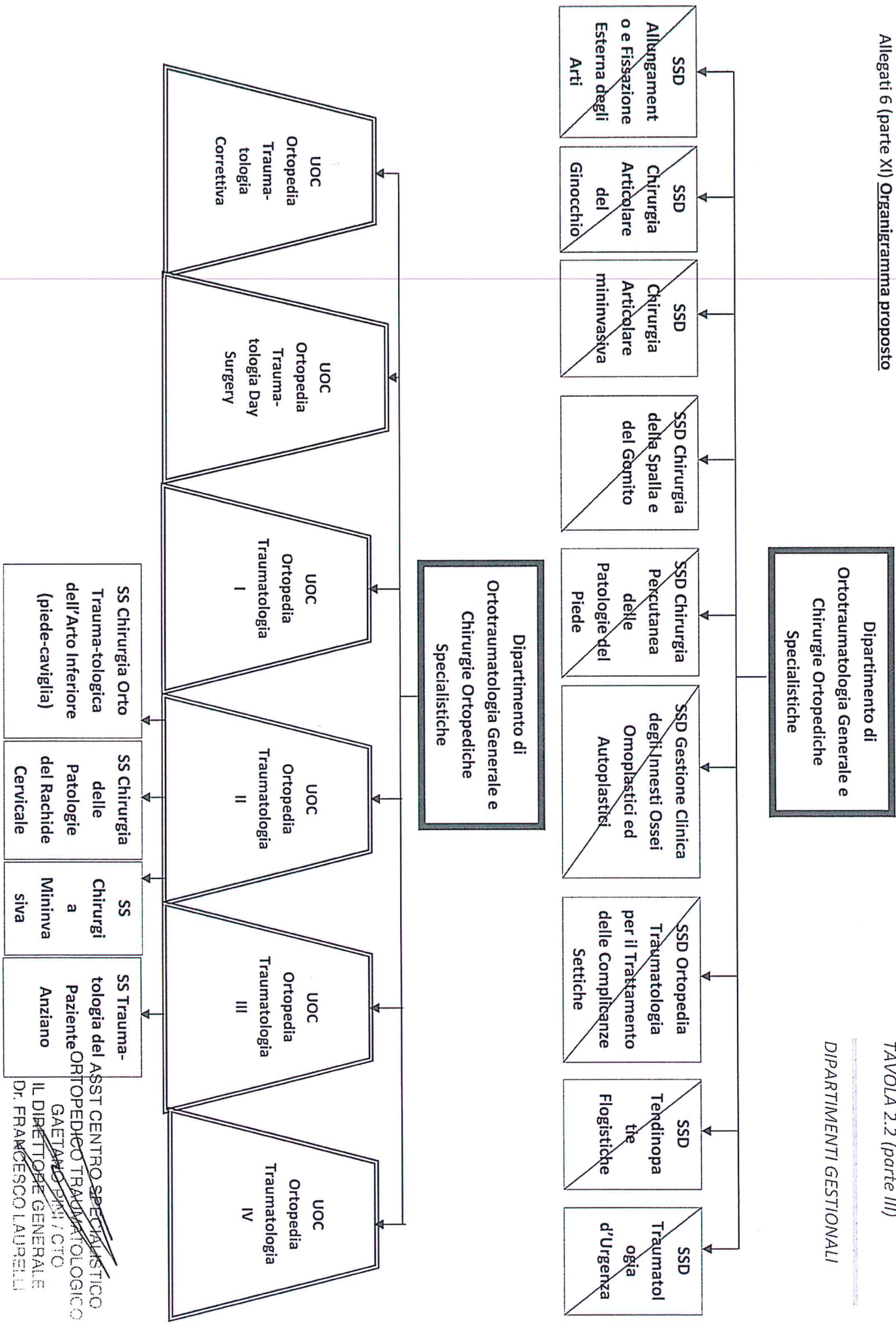
DIPARTIMENTI GESTIONALI



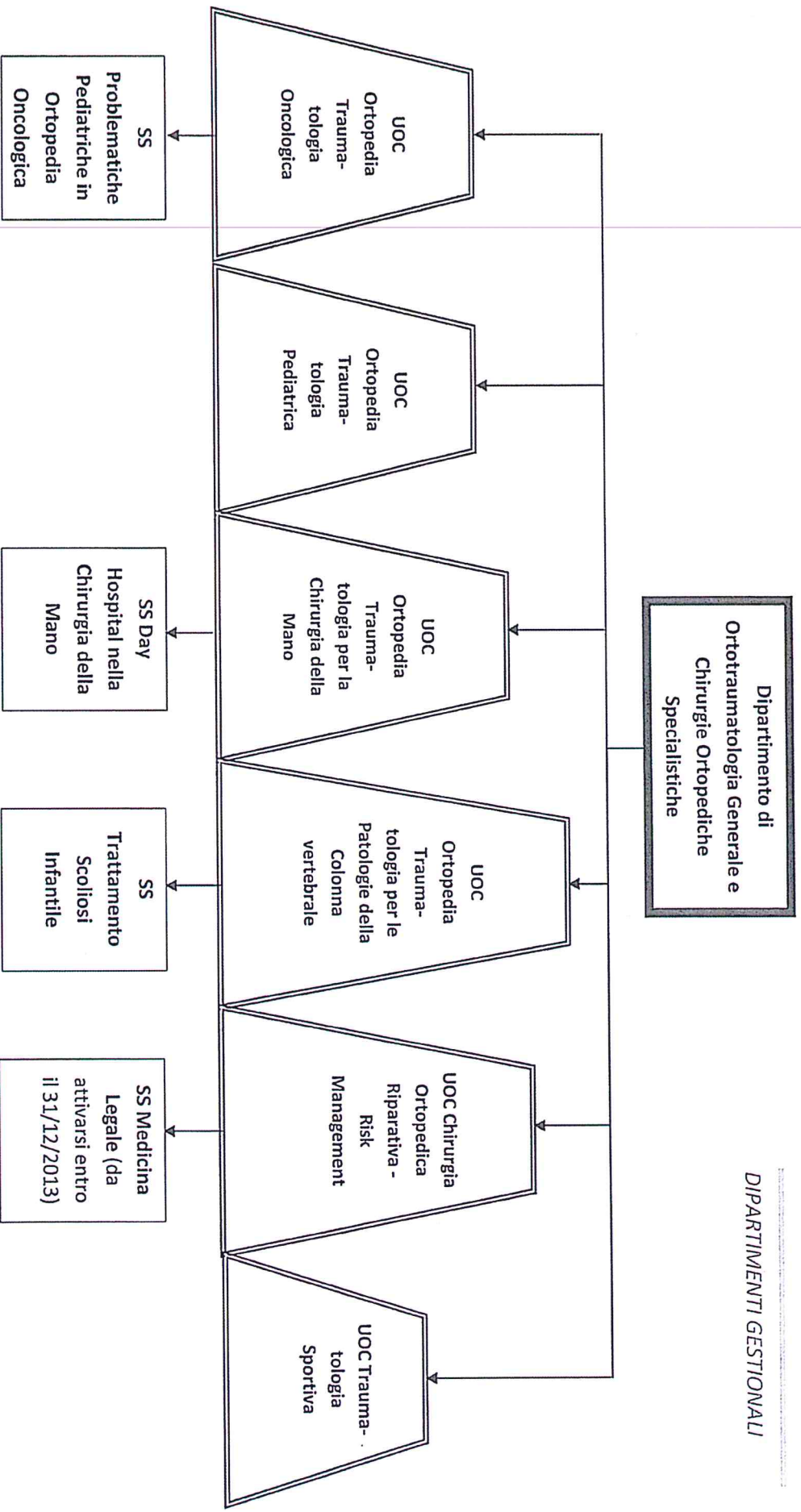
ASST CENTRO SPECIALISTICO
 ORTOPEDICO TRAUMATOLOGICO
 GAETANO PINI / CTO
 IL DIRETTORE GENERALE
 DI FRANCESCO LAURELLI



ASST CENTRO SPECIALISTICO
ORTOPEDICO REUMATOLOGICO
GAETANO PINI, CTTO
~~IL DIRETTORE GENERALE~~
DR. FRANCESCO LAURELLI



DIPARTIMENTI GESTIONALI



~~ASST CENTRO SPECIALISTICO
ORTOPEDICO TRAUMATOLOGICO
GAETANO PINILCITO
IL DIRETTORE GENERALE
DR. FRANCESCO LAURELLI~~

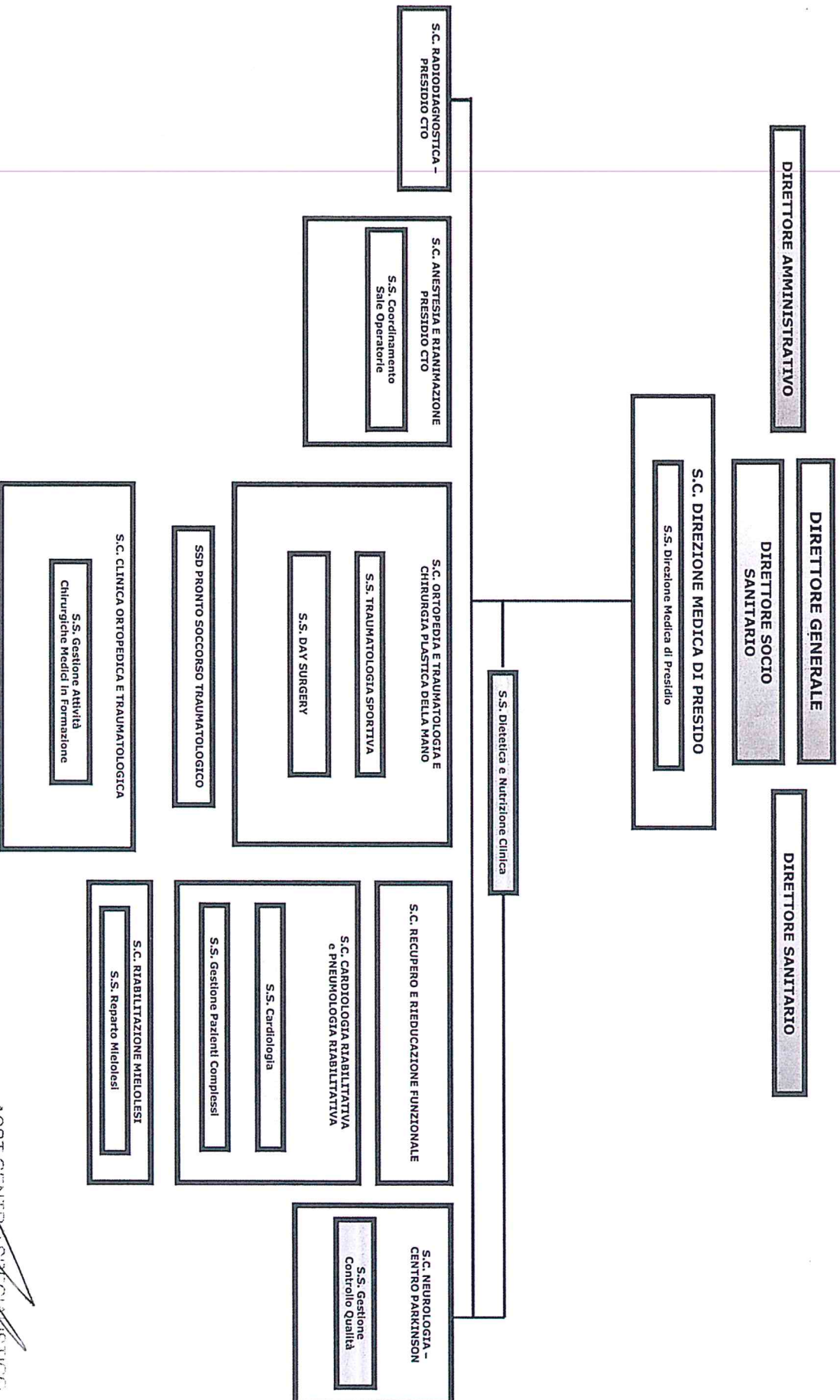


Centro Specialistico Ortopedico Traumatologico
Gaetano Pini-CTO



Sistema Socio Sanitario
Regione Lombardia
ASST Gaetano Pini

ORGANIGRAMMA EX I.C.P. – PRESIDIO C.T.O.



ASST CENTRO SPECIALISTICO
ORTOPEDICO TRAUMATOLOGICO
GAETANO PINI-CTO
IL DIRETTORE GENERALE
DR. FRANCESCO LAURELLI