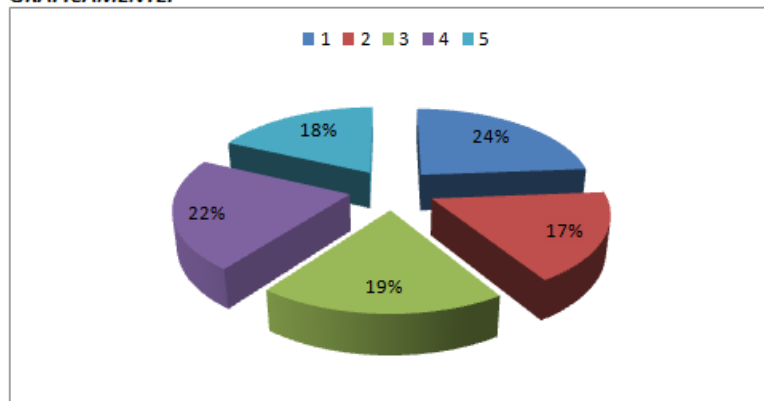


TRASPARENZA NOVEMBRE 2014

CONFRONTO TRA LE 5 MACRO-AREE			MESE DI NOVEMBRE '14	GG LAVORATIVI	20		
SIGLA	CODICE	DESCRIZIONE	N° DIP	GG ASSENZA	GG LAV TOT	% ASSENZA	% PRESENZA
P.1	1	STAFF DELLE DIREZIONI AZIENDALI	66	236,5	1320	18	82
P.2	2	DIPARTIMENTO AMMINISTRATIVO	121	317,5	2420	13	87
P.3	3	DIPARTIMENTO DI FISIATRIA E REUMATOLOGIA	120	345,5	2400	14	86
P.4	4	DIPARTIMENTO ORTOTRAUMATOLOGIE GENERALI E CHIRURGIE ORTOPEDICHE SPECIALISTICHE	232	759	4640	16	84
P.5	5	DIPARTIMENTO DEI SERVIZI SANITARI DI SUPPORTO	218	594,5	4360	14	86

GRAFICAMENTE:

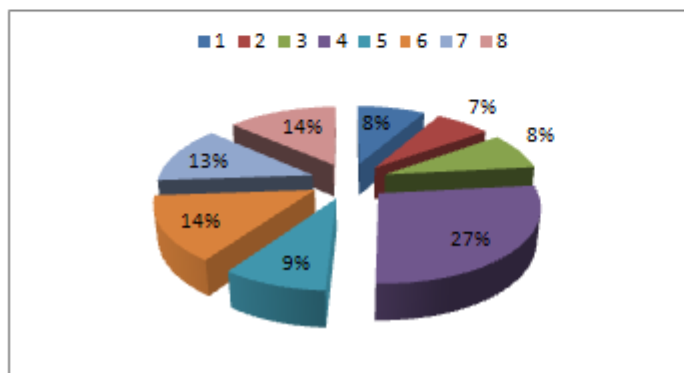


Codice	% ASS	% ASS SUL TOT
1	18	24
2	13	17
3	14	19
4	16	22
5	14	18
TOT	75,43	100,00

1) STAFF DELLE DIREZIONI AZIENDALI			MESE DI NOVEMBRE '14	GG LAVORATIVI	20
---	--	--	-----------------------------	----------------------	-----------

SIGLA	CODICE	DESCRIZIONE	N° DIP	GG ASSENZA	GG LAV TOT	% ASSENZA	% PRESENZA
DIREZIONE SANITARIA							
P.1.1.1	1	SC DIREZIONE MEDICA DI PRESIDIO	21	52	420	12	88
P.1.1.2	2	SC SITRA	1	2	20	10	90
P.1.1.3	3	SC FARMACIA	7	17	140	12	88
P.1.1.4	4	SSD BANCA REGIONALE TESSUTO MUSCOLO SCHELETRICO	4	32,5	80	41	59
STAFF DELLA DIREZIONE STRATEGICA							
P.1.2.1	5	SEGRETERIA ALTA DIREZIONE	3	8	60	13	87
P.1.2.2	6	SC URP - CUP FORMAZIONE	25	105	500	21	79
P.1.2.3	7	SC SERVIZI INFORMATIVI AZIENDALI	4	15	80	19	81
P.1.2.4	8	UFFICIO QUALITA' E PRIVACY	1	4	20	20	80

GRAFICAMENTE:



		% ASS SUL TOT
1	12	8
2	10	7
3	12	8
4	41	27
5	13	9
6	21	14
7	19	13
8	20	13
TOT	148,23	100,00

2) DIPARTIMENTO AMMINISTRATIVO

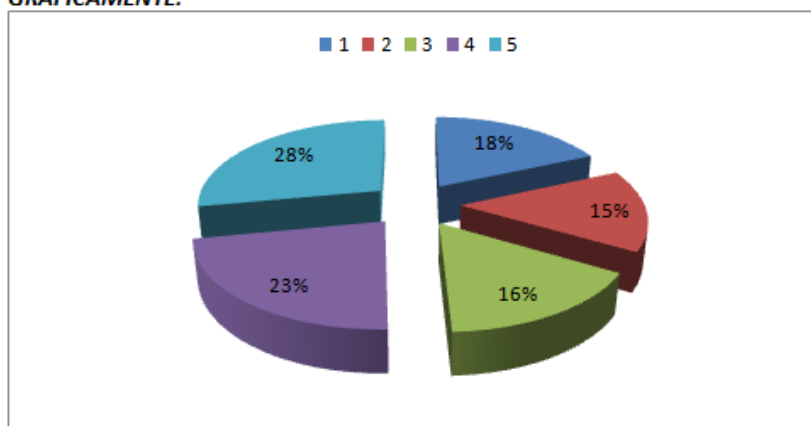
MESE DI NOVEMBRE '14

GG LAVORATIVI

20

SIGLA	CODICE	DESCRIZIONE	N° DIP	GG ASSENZA	GG LAV TOT	% ASSENZA	% PRESENZA
P.2.1	1	SC AFFARI GENERALI	8	19,5	160	12	88
P.2.2	2	SC GESTIONE RISORSE UMANE E RELAZIONI SINDACALI	16	32	320	10	90
P.2.3	3	SC GESTIONE DEGLI APPROVVIGIONAMENTI E DEI SERVIZI ECONOMICI	53	112,5	1060	11	89
P.2.4	4	SC GESTIONE DELLE RISORSE ECONOMICO FINANZIARIE E CONTROLLO DI GESTIONE	14	42	280	15	85
P.2.5	5	SC GESTIONE TECNICO PATRIMONIALE	30	111,5	600	19	81

GRAFICAMENTE:



		% ASS SUL TOT
1	12	18
2	10	15
3	11	16
4	15	23
5	19	28
TOT	66,38	100,00

3) DIPARTIMENTO DI FISIATRIA E REUMATOLOGIA

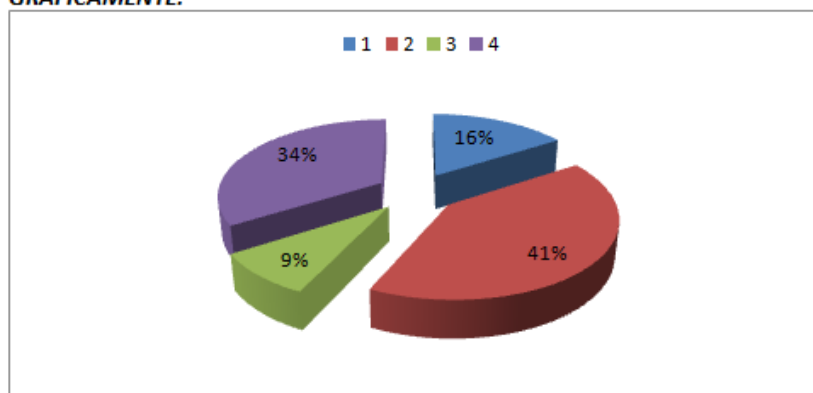
MESE DI NOVEMBRE '14

GG LAVORATIVI

20

SIGLA	CODICE	DESCRIZIONE	N° DIP	GG ASSENZA	GG LAV TOT	% ASSENZA	% PRESENZA
P.3.1	1	SC REUMATOLOGIA	7	10	140	7	93
P.3.2	2	SC DH REUMATOLOGIA	11	40,5	220	18	82
P.3.3	3	SC CHIRURGIA DELL'ARTRITE REUMATOIDE	5	4	100	4	96
P.3.4	4	SC MEDICINA FISICA RIABILITAZIONE	96	293	1920	15	85

GRAFICAMENTE:



		% ASS SUL TOT
1	7	16
2	18	41
3	4	9
4	15	34
TOT	44,81	100,00

**4) DIPARTIMENTO ORTOTRAUMATOLOGIE GENERALI
E CHIRURGIE ORTOPEDICHE SPECIALISTICHE**

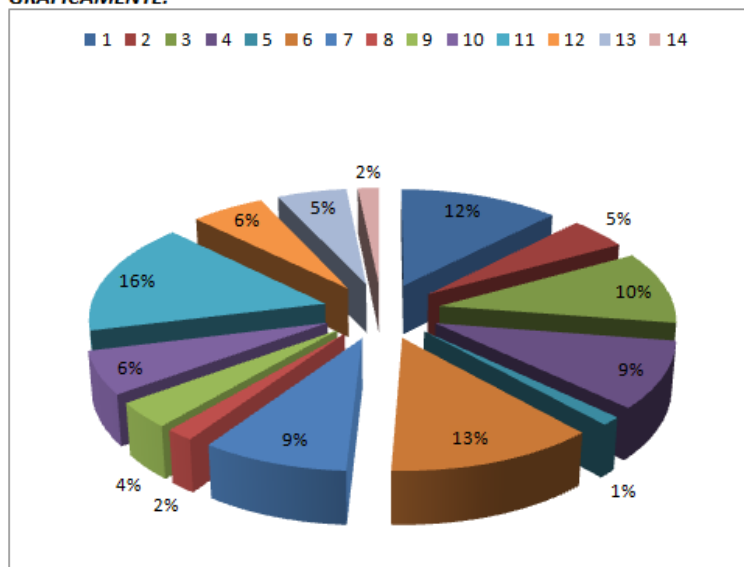
MESE DI NOVEMBRE '14

GG LAVORATIVI

20

SIGLA	CODICE	DESCRIZIONE	N° DIP	GG ASSENZA	GG LAV TOT	% ASSENZA	% PRESENZA
P.4.1	1	SC CHIRURGIA ORTOPEDICA ONCOLOGICA	20	101	400	25	75
P.4.2	2	SC ORTOPEDIA TRAUMATOLOGIA PER LA CHIRURGIA DELLA MANO	20	37,5	400	9	91
P.4.3	3	SC ORTOPEDIA TRAUMATOLOGIA PER LE PATOLOGIE DELLA COLONNA VERTEBRALE	18	76	360	21	79
P.4.4	4	SC CHIRURGIA ORTOPEDICA RIPARATIVA - RISK MANAGEMENT	20	78	400	20	81
P.4.5	5	SC ORTOPEDIA TRAUMATOLOGIA CORRETTIVA	4	2	80	3	98
P.4.6	6	SC TRAUMATOLOGIA SPORTIVA	4	20,5	80	26	74
P.4.7	7	SC ORTOPEDIA TRAUMATOLOGIA DAY SURGERY	10	36	200	18	82
P.4.8	8	SC ORTOPEDIA E TRAUMATOLOGIA PEDIATRICA	18	12,5	360	3	97
P.4.9	9	SC ORTOPEDIA E TRAUMATOLOGIA I° DIV	4	6	80	8	93
P.4.10	10	SC ORTOPEDIA E TRAUMATOLOGIA II° DIV	43	107,5	860	13	88
P.4.11	11	SC ORTOPEDIA E TRAUMATOLOGIA III° DIV	26	170	520	33	67
P.4.12	12	SC ORTOPEDIA E TRAUMATOLOGIA IV° DIV	15	35	300	12	88
P.4.13	13	SSD TRAUMATOLOGIA D'URGENZA	26	57	520	11	89
P.4.14	14	SSD CHIRURGIA VASCOLARE	3	2	60	3	97

GRAFICAMENTE:



	% ASS SUT TOT	% ASS SUL TOT
1	25	20
2	9	8
3	21	17
4	20	16
5	3	2
6	26	21
7	18	14
8	3	3
9	8	6
10	13	10
11	33	26
12	12	9
13	11	9
14	3	3
TOT	124,83	100,00

5) DIPARTIMENTO DEI SERVIZI SANITARI DI SUPPORTO

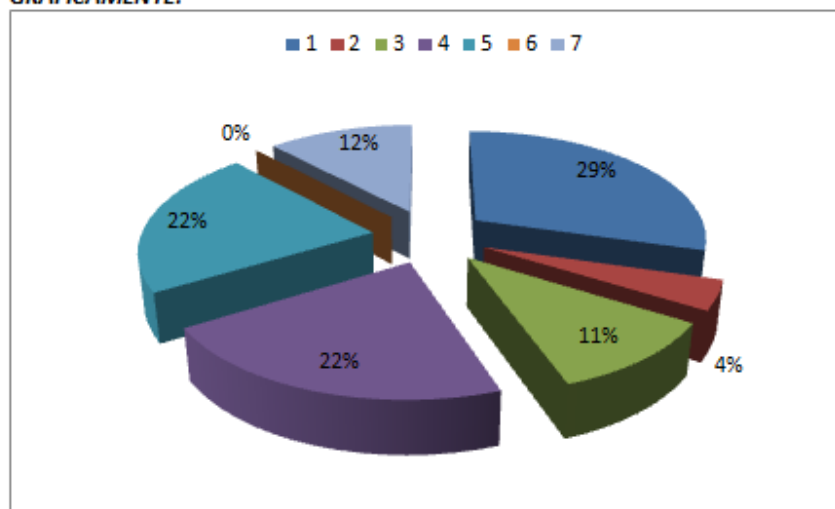
MESE DI NOVEMBRE '14

GG LAVORATIVI

20

SIGLA	CODICE	DESCRIZIONE	N° DIP	GG ASSENZA	GG LAV TOT	% ASSENZA	% PRESENZA
P.5.1	1	SC RADIODIAGNOSTICA	51	200	1020	20	80
P.5.2	2	SC ANATOMIA PATOLOGICA	7	4	140	3	97
P.5.3	3	SC PATOLOGIA CLINICA	20	28,5	400	7	93
P.5.4	4	SC ANESTESIA RIANIMAZIONE	102	293	2040	14	86
P.5.5	5	SSD CARDIOLOGIA	9	26	180	14	86
P.5.6	6	SSD NEUROLOGIA	2	0	40	0	100
P.5.7	7	SSD ATTIVITA' AMBULATORIALI E SOLVENTI SANTA SOFIA	27	43	540	8	92

GRAFICAMENTE:



		% ASS SUL TOT
1	20	30
2	3	4
3	7	11
4	14	22
5	14	22
6	0	0
7	8	12
TOT	66,36	100,00