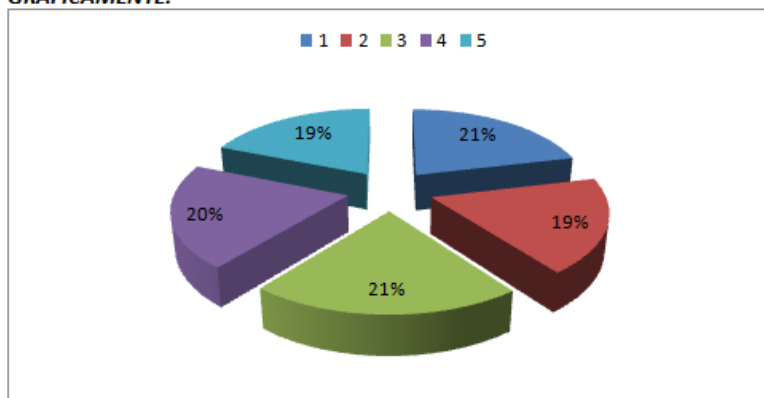


TRASPARENZA OTTOBRE 2014

| CONFRONTO TRA LE 5 MACRO-AREE | | | | MESE DI OTTOBRE '14 | GG LAVORATIVI | 23 | |
|--------------------------------------|--------|--|--------|----------------------------|----------------------|-----------|------------|
| SIGLA | CODICE | DESCRIZIONE | N° DIP | GG ASSENZA | GG LAV TOT | % ASSENZA | % PRESENZA |
| P.1 | 1 | STAFF DELLE DIREZIONI AZIENDALI | 66 | 233,5 | 1518 | 15 | 85 |
| P.2 | 2 | DIPARTIMENTO AMMINISTRATIVO | 121 | 372 | 2783 | 13 | 87 |
| P.3 | 3 | DIPARTIMENTO DI FISIATRIA E REUMATOLOGIA | 119 | 417 | 2737 | 15 | 85 |
| P.4 | 4 | DIPARTIMENTO ORTOTRAUMATOLOGIE GENERALI E CHIRURGIE ORTOPEDICHE SPECIALISTICHE | 234 | 789 | 5382 | 15 | 85 |
| P.5 | 5 | DIPARTIMENTO DEI SERVIZI SANITARI DI SUPPORTO | 217 | 682 | 4991 | 14 | 86 |

GRAFICAMENTE:

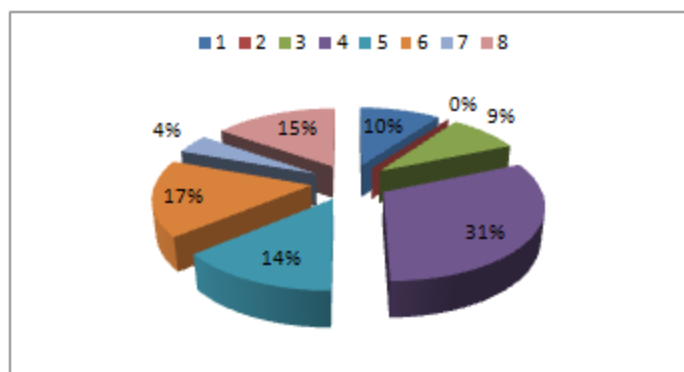


| | GG ASS | % ASS SUL TOT |
|-----|--------|---------------|
| 1 | 15 | 21 |
| 2 | 13 | 18 |
| 3 | 15 | 21 |
| 4 | 15 | 20 |
| 5 | 14 | 19 |
| TOT | 72,31 | 100,00 |

| | | | | | | |
|---|--|--|--|----------------------------|----------------------|-----------|
| 1) STAFF DELLE DIREZIONI AZIENDALI | | | | MESE DI OTTOBRE '14 | GG LAVORATIVI | 23 |
|---|--|--|--|----------------------------|----------------------|-----------|

| SIGLA | CODICE | DESCRIZIONE | N° DIP | GG ASSENZA | GG LAV TOT | % ASSENZA | % PRESENZA |
|---|--------|---|--------|------------|------------|-----------|------------|
| DIREZIONE SANITARIA | | | | | | | |
| P.1.1.1 | 1 | SC DIREZIONE MEDICA DI PRESIDIO | 21 | 55 | 483 | 11 | 89 |
| P.1.1.2 | 2 | SC SITRA | 1 | 0 | 23 | 0 | 100 |
| P.1.1.3 | 3 | SC FARMACIA | 7 | 16 | 161 | 10 | 90 |
| P.1.1.4 | 4 | SSD BANCA REGIONALE TESSUTO MUSCOLO SCHELETRICO | 4 | 33 | 92 | 36 | 64 |
| STAFF DELLA DIREZIONE STRATEGICA | | | | | | | |
| P.1.2.1 | 5 | SEGRETERIA ALTA DIREZIONE | 3 | 11 | 69 | 16 | 84 |
| P.1.2.2 | 6 | SC URP - CUP FORMAZIONE | 25 | 110 | 575 | 19 | 81 |
| P.1.2.3 | 7 | SC SERVIZI INFORMATIVI AZIENDALI | 4 | 4,5 | 92 | 5 | 95 |
| P.1.2.4 | 8 | UFFICIO QUALITA' E PRIVACY | 1 | 4 | 23 | 17 | 83 |

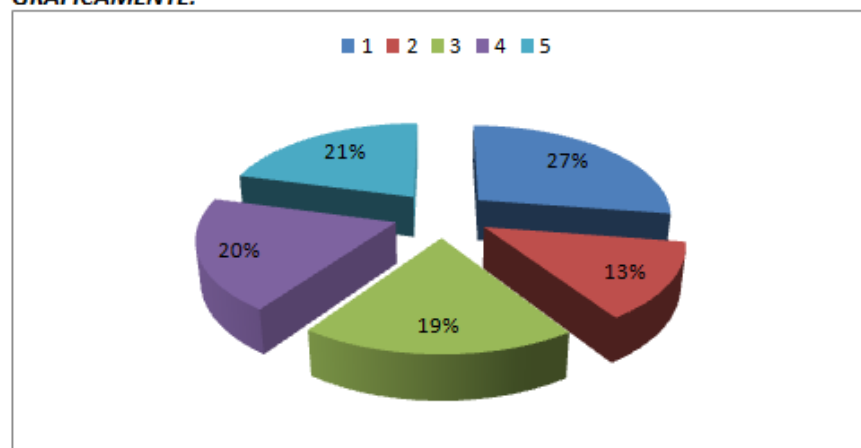
GRAFICAMENTE:



| | GG ASS | % ASS SUL TOT |
|-----|--------|---------------|
| 1 | 11 | 10 |
| 2 | 0 | 0 |
| 3 | 10 | 9 |
| 4 | 36 | 31 |
| 5 | 16 | 14 |
| 6 | 19 | 17 |
| 7 | 5 | 4 |
| 8 | 17 | 15 |
| TOT | 114,55 | 100,00 |

2) DIPARTIMENTO AMMINISTRATIVO**MESE DI OTTOBRE '14****GG LAVORATIVI****23**

| CODICE | DESCRIZIONE | N° DIP | GG ASSENZA | GG LAV TOT | % ASSENZA | % PRESENZA |
|--------|--|--------|------------|------------|-----------|------------|
| 1 | SC AFFARI GENERALI | 8 | 35 | 184 | 19 | 81 |
| 2 | SC GESTIONE RISORSE UMANE E RELAZIONI SINDACALI | 16 | 34 | 368 | 9 | 91 |
| 3 | SC GESTIONE DEGLI APPROVVIGIONAMENTI E DEI SERVIZI ECONOMICI | 53 | 160 | 1219 | 13 | 87 |
| 4 | SC GESTIONE DELLE RISORSE ECONOMICHE FINANZIARIE E CONTROLLO DI GESTIONE | 14 | 43,5 | 322 | 14 | 86 |
| 5 | SC GESTIONE TECNICO PATRIMONIALE | 30 | 99,5 | 690 | 14 | 86 |

GRAFICAMENTE:

| | | % ASS SUL TOT |
|-----|-------|---------------|
| 1 | 19 | 27 |
| 2 | 9 | 13 |
| 3 | 13 | 19 |
| 4 | 14 | 19 |
| 5 | 14 | 21 |
| TOT | 69,32 | 100,00 |

3) DIPARTIMENTO DI FISIATRIA E REUMATOLOGIA

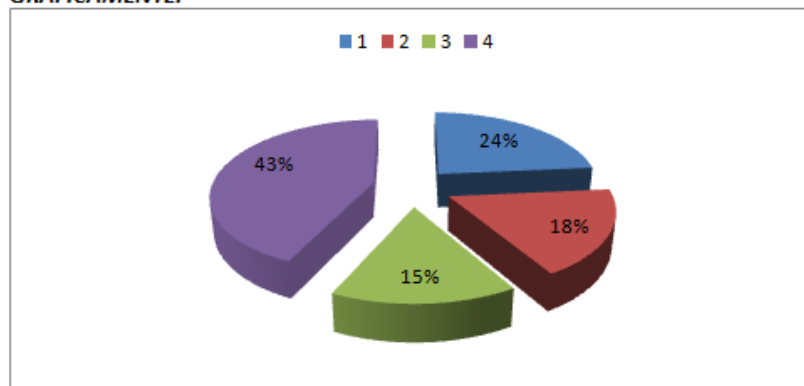
MESE DI OTTOBRE '14

GG LAVORATIVI

23

| SIGLA | CODICE | DESCRIZIONE | N° DIP | GG ASSENZA | GG LAV TOT | % ASSENZA | % PRESENZA |
|-------|--------|--------------------------------------|--------|------------|------------|-----------|------------|
| P.3.1 | 1 | SC REUMATOLOGIA | 7 | 15 | 161 | 9 | 91 |
| P.3.2 | 2 | SC DH REUMATOLOGIA | 11 | 18 | 253 | 7 | 93 |
| P.3.3 | 3 | SC CHIRURGIA DELL'ARTRITE REUMATOIDE | 5 | 7 | 115 | 6 | 94 |
| P.3.4 | 4 | SC MEDICINA FISICA RIABILITAZIONE | 96 | 377 | 2208 | 17 | 83 |

GRAFICAMENTE:



| | | % ASS SUL TOT |
|-----|-------|---------------|
| 1 | 9 | 24 |
| 2 | 7 | 18 |
| 3 | 6 | 15 |
| 4 | 17 | 43 |
| TOT | 39,59 | 100,00 |

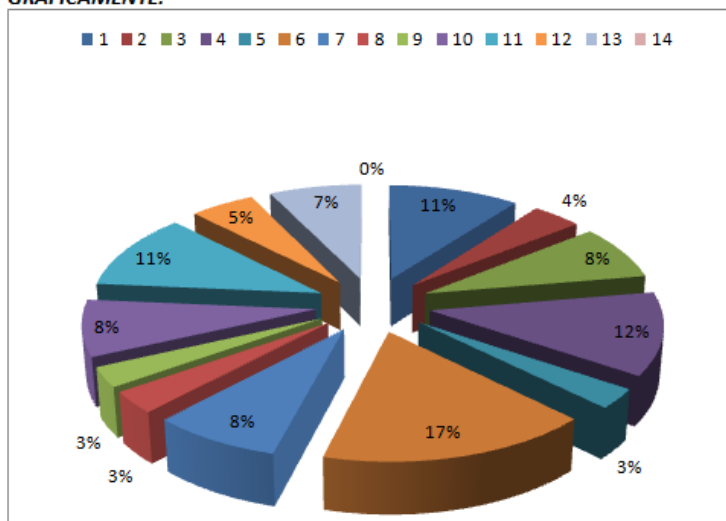
**4) DIPARTIMENTO ORTOTRAUMATOLOGIE GENERALI
E CHIRURGIE ORTOPEDICHE SPECIALISTICHE**

MESE DI OTTOBRE '14

GG LAVORATIVI 23

| SIGLA | CODICE | DESCRIZIONE | N° DIP | GG ASSENZA | GG LAV TOT | % ASSENZA | % PRESENZA |
|--------|--------|--|--------|------------|------------|-----------|------------|
| P.4.1 | 1 | SC CHIRURGIA ORTOPEDICA ONCOLOGICA | 21 | 94 | 483 | 19 | 81 |
| P.4.2 | 2 | SC ORTOPEDIA TRAUMATOLOGIA PER LA CHIRURGIA DELLA MANO | 21 | 36 | 483 | 7 | 93 |
| P.4.3 | 3 | SC ORTOPEDIA TRAUMATOLOGIA PER LE PATOLOGIE DELLA COLONNA VERTEBRALE | 18 | 62 | 414 | 15 | 85 |
| P.4.4 | 4 | SC CHIRURGIA ORTOPEDICA RIPARATIVA - RISK MANAGEMENT | 20 | 104 | 460 | 23 | 77 |
| P.4.5 | 5 | SC ORTOPEDIA TRAUMATOLOGIA CORRETTIVA | 4 | 5 | 92 | 5 | 95 |
| P.4.6 | 6 | SC TRAUMATOLOGIA SPORTIVA | 4 | 29 | 92 | 32 | 68 |
| P.4.7 | 7 | SC ORTOPEDIA TRAUMATOLOGIA DAY SURGERY | 9 | 31 | 207 | 15 | 85 |
| P.4.8 | 8 | SC ORTOPEDIA E TRAUMATOLOGIA PEDIATRICA | 18 | 25 | 414 | 6 | 94 |
| P.4.9 | 9 | SC ORTOPEDIA E TRAUMATOLOGIA I° DIV | 4 | 5 | 92 | 5 | 95 |
| P.4.10 | 10 | SC ORTOPEDIA E TRAUMATOLOGIA II° DIV | 44 | 155,5 | 1012 | 15 | 85 |
| P.4.11 | 11 | SC ORTOPEDIA E TRAUMATOLOGIA III° DIV | 26 | 125 | 598 | 21 | 79 |
| P.4.12 | 12 | SC ORTOPEDIA E TRAUMATOLOGIA IV° DIV | 16 | 35,5 | 368 | 10 | 90 |
| P.4.13 | 13 | SSD TRAUMATOLOGIA D'URGENZA | 26 | 82 | 598 | 14 | 86 |
| P.4.14 | 14 | SSD CHIRURGIA VASCOLARE | 3 | 0 | 69 | 0 | 100 |

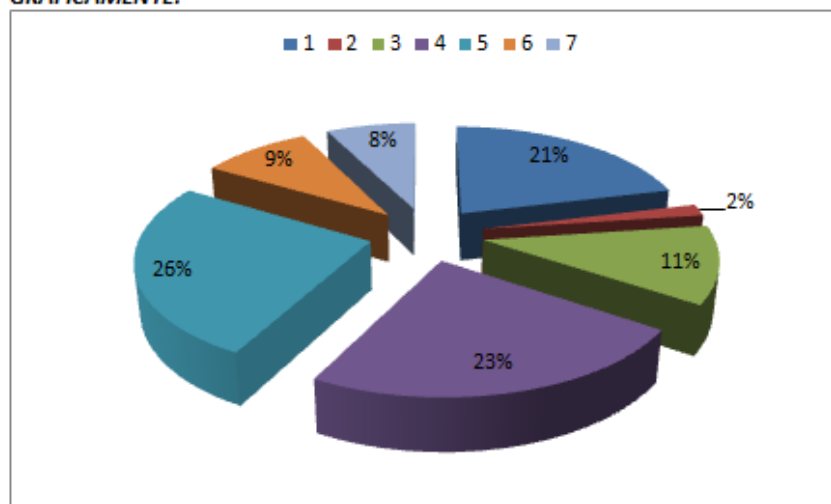
GRAFICAMENTE:



| | | % ASS SUL TOT |
|-----|--------|---------------|
| 1 | 19 | 16 |
| 2 | 7 | 6 |
| 3 | 15 | 12 |
| 4 | 23 | 18 |
| 5 | 5 | 4 |
| 6 | 32 | 26 |
| 7 | 15 | 12 |
| 8 | 6 | 5 |
| 9 | 5 | 4 |
| 10 | 15 | 13 |
| 11 | 21 | 17 |
| 12 | 10 | 8 |
| 13 | 14 | 11 |
| 14 | 0 | 0 |
| TOT | 122,47 | 100,00 |

5) DIPARTIMENTO DEI SERVIZI SANITARI DI SUPPORTO
MESE DI OTTOBRE '14
GG LAVORATIVI
23

| SIGLA | CODICE | DESCRIZIONE | N° DIP | GG ASSENZA | GG LAV TOT | % ASSENZA | % PRESENZA |
|-------|--------|--|--------|------------|------------|-----------|------------|
| P.5.1 | 1 | SC RADIODIAGNOSTICA | 51 | 177 | 1173 | 15 | 85 |
| P.5.2 | 2 | SC ANATOMIA PATOLOGICA | 7 | 2 | 161 | 1 | 99 |
| P.5.3 | 3 | SC PATOLOGIA CLINICA | 20 | 37,5 | 460 | 8 | 92 |
| P.5.4 | 4 | SC ANESTESIA RIANIMAZIONE | 102 | 392,5 | 2346 | 17 | 83 |
| P.5.5 | 5 | SSD CARDIOLOGIA | 9 | 38 | 207 | 18 | 82 |
| P.5.6 | 6 | SSD NEUROLOGIA | 2 | 3 | 46 | 7 | 93 |
| P.5.7 | 7 | SSD ATTIVITA' AMBULATORIALI E SOLVENTI SANTA SOFIA | 27 | 33 | 621 | 5 | 95 |

GRAFICAMENTE:


| | | % ASS SUL TOT |
|-----|-------|---------------|
| 1 | 15 | 21 |
| 2 | 1 | 2 |
| 3 | 8 | 11 |
| 4 | 17 | 23 |
| 5 | 18 | 26 |
| 6 | 7 | 9 |
| 7 | 5 | 7 |
| TOT | 71,41 | 100,00 |