

ACCREDITAMENTO ECM

Il corso è accreditato al programma di Educazione Continua in Medicina (ECM). Sono stati attribuiti 17,1 crediti formativi per le seguenti professioni sanitarie: MEDICO CHIRURGO (SOLO reumatologo, ortopedico, pediatra).

Si ricorda che l'ottenimento dei crediti è subordinato al rispetto di tutti i seguenti punti:

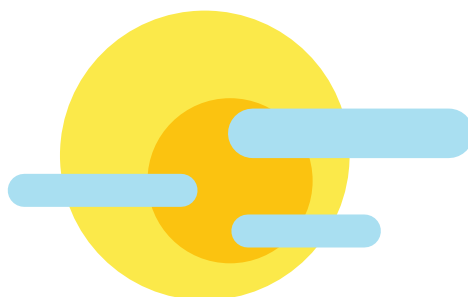
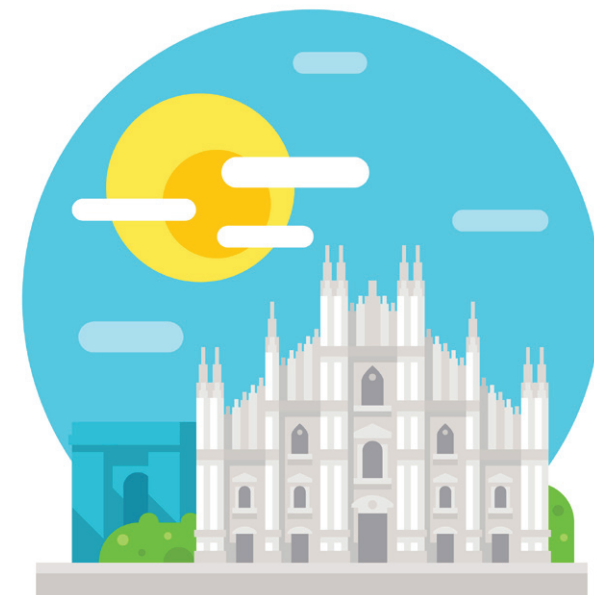
1. appartenere ad una delle categorie accreditate
2. partecipare almeno al 90% del corso
3. superare con il 75% di risposte esatte il questionario di valutazione

Segreteria Organizzativa

3000eventi snc
Via Lamarmora 3 - 20122 Milano
Tel. 0289057219
info@3000eventi.com

Sede Congressuale

Centro Specialistico Ortopedico
Traumatologico Gaetano Pini
Aula Panzeri
Via Pini 3
20122 Milano



Con il supporto non condizionante di

abbvie

La protesizzazione precoce
nell'artrite idiopatica
giovanile e l'ambulatorio
del giovane adulto affetto
da reumatismi giovanili

14-15 maggio 2019
Milano

Responsabile del Corso:
I. Pontikaki

 Centro Specialistico Ortopedico Traumatologico
Gaetano Pini-CTO

Sistema Socio Sanitario
 Regione
Lombardia
ASST Gaetano Pini

PROGRAMMA

Il paziente affetto da Artrite Idiopatica Giovanile nel raggiungimento dell'età adulta presenta spesso la necessità di affrontare un programma di protesizzazione soprattutto a livello degli arti inferiori e più precisamente anca, ginocchio e caviglia.

Il contributo delle terapie biotecnologiche è importante nell'indurre uno stato di buon controllo della malattia se non di remissione per ottenere un buon risultato del programma protesico.

L'osso del paziente reumatico, nonostante la giovane età anagrafica, si presenta come un osso patologico con importante fragilità e compromissione della struttura, a causa di malattie quali osteoporosi, erosioni e artrosi secondaria.

La necessità di expertise del chirurgo ortopedico nella chirurgia dell'artrite reumatoide è fondamentale per la corretta gestione del paziente e dev'essere in stretta collaborazione con lo specialista reumatologo, sia per la gestione della terapia che per la scelta del timing nell'indicazione di protesizzazione.

L'obiettivo principale del corso è quindi quello di sottolineare l'importanza della collaborazione tra reumatologo e ortopedico della chirurgia dell'artrite reumatoide e del counseling reumatologico nella gestione dell'operando.



Martedì 14 maggio

- 13.00 **Welcome Lunch**
- 13.45 Registrazione dei partecipanti
- 14.00 Introduzione del corso e saluto da parte della Direzione Generale
- 14.15 Il progetto Hand To Hand
R. Cimaz
- 16.15 **Coffee Break**
- 16.30 Il giovane adulto da protesizzare
I. Pontikaki
- 18.30 La protesizzazione precoce in Artrite Idiopatica Giovanile
R. Viganò
- 20.30 Fine lavori

Mercoledì 15 maggio

- 09.00 Sessioni parallele con partecipanti divisi in due gruppi:
GRUPPO A - Parte pratica in ambulatorio di transizione e reparto del Centro di Chirurgia dell'Artrite Reumatoide (CAR)
R. Viganò, R. Cimaz
GRUPPO B - L'esperienza di un ambulatorio interdisciplinare: la nostra esperienza
I. Pontikaki, M. Truzzi
- 13.00 **Light Lunch**
- 14.00 Il counseling reumatologico: la sorveglianza del paziente reumatologico per il chirurgo dell'Artrite Reumatoide
I. Pontikaki
- 15.00 **CASO CLINICO**: Il ruolo del reumatologo
I. Pontikaki, C. Artusi
- 15.30 **CASO CLINICO**: Il ruolo dell'ortopedico della chirurgia dell'Artrite Reumatoide
M. Truzzi, M. Di Marco
- 16.00 Discussione sui casi clinici
I. Pontikaki, M. Truzzi
- 16.30 Questionario ECM

