



## DIREZIONE STRATEGICA

### DIREZIONE GENERALE

#### DIREZIONE AMMINISTRATIVA

Dipartimento Tecnico-  
Amministrativo

#### DIREZIONE SANITARIA

Dipartimento di Ortopedia-  
Traumatologia e Chirurgie  
Specialistiche

Dipartimento dei Servizi Sanitari

Dipartimento di Reumatologia e  
Scienze Mediche

Dipartimento di Riabilitazione

#### DIREZIONE SOCIOSANITARIA

# DIREZIONE GENERALE

## DIREZIONE GENERALE



## DIREZIONE AMMINISTRATIVA

### DIREZIONE AMMINISTRATIVA

#### Dipartimento Tecnico- Amministrativo

Affari generali e  
legali

Affari Legali

Gestione e sviluppo  
delle risorse umane

Gestione giuridica del  
personale

Gestione acquisti  
(Provveditorato-  
Economato)

Gestione Tecnico  
Patrimoniale

Gestione manutenzioni  
e monitoraggio  
consumi

Bilancio,  
Programmazione  
finanziaria e  
contabilità

Accoglienza - CUP -  
Monitoraggio libera  
professione

## DIREZIONE SOCIOSANITARIA

### DIREZIONE SOCIOSANITARIA

**Raccordo rete territoriale e reti clinico-  
assistenziali**

**Rapporti con Enti Terzo Settore**

**Promozione della salute e offerta  
vaccinale**

**Gestione cronicità e processi integrati**

**Promozione e governo strumenti di  
telemedicina**

**Servizio sociale professionale e Rete  
sociale**



# DIREZIONE SANITARIA

## DIREZIONE SANITARIA

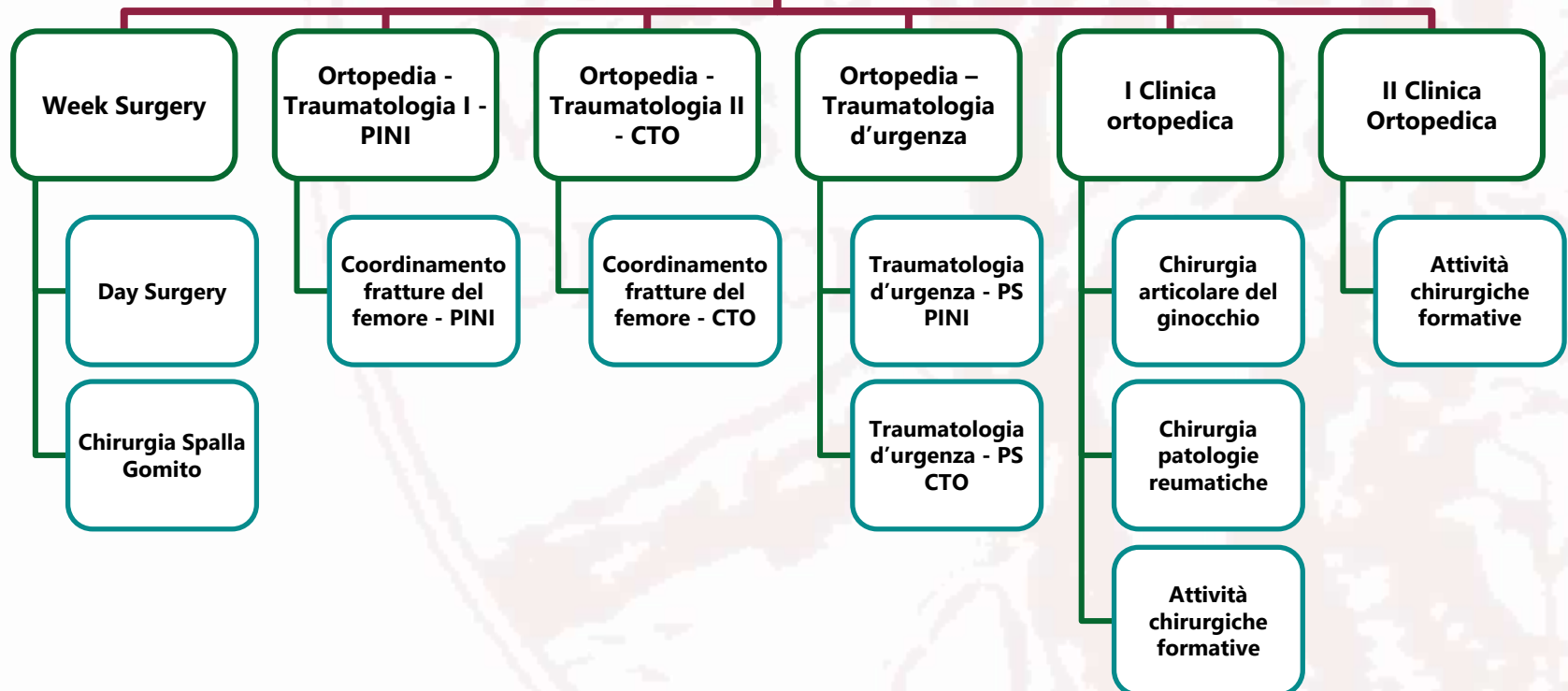




## DIREZIONE SANITARIA

### DIPARTIMENTO DI ORTOPEDIA/TRAUMATOLOGIA E CHIRURGIE SPECIALISTICHE

(1/2)



## DIREZIONE SANITARIA

### DIPARTIMENTO DI ORTOPEDIA/TRAUMATOLOGIA E CHIRURGIE SPECIALISTICHE

(2/2)

Chirurgia  
ricostruttiva e  
delle infezioni  
osteoarticolari

Ortopedia  
Oncologica

Coordinamento  
oncologia età  
pediatrica

Ortopedia -  
Traumatologia  
Pediatrica

Allungamento e  
fissazione esterna  
arti

Chirurgia della  
Mano e  
Microchirurgia  
Ricostruttiva

Microchirurgia  
ricostruttiva -  
ortoplastica

Patologia elettiva  
della mano

Patologia  
Colonna  
Vertebrale

Coordinamento  
scoliosi età  
pediatrica

Deformità  
dell'adulto

Ortopedia -  
Traumatologia  
Sportiva

Patologia  
traumatica  
osteotendinea  
sportiva differibile

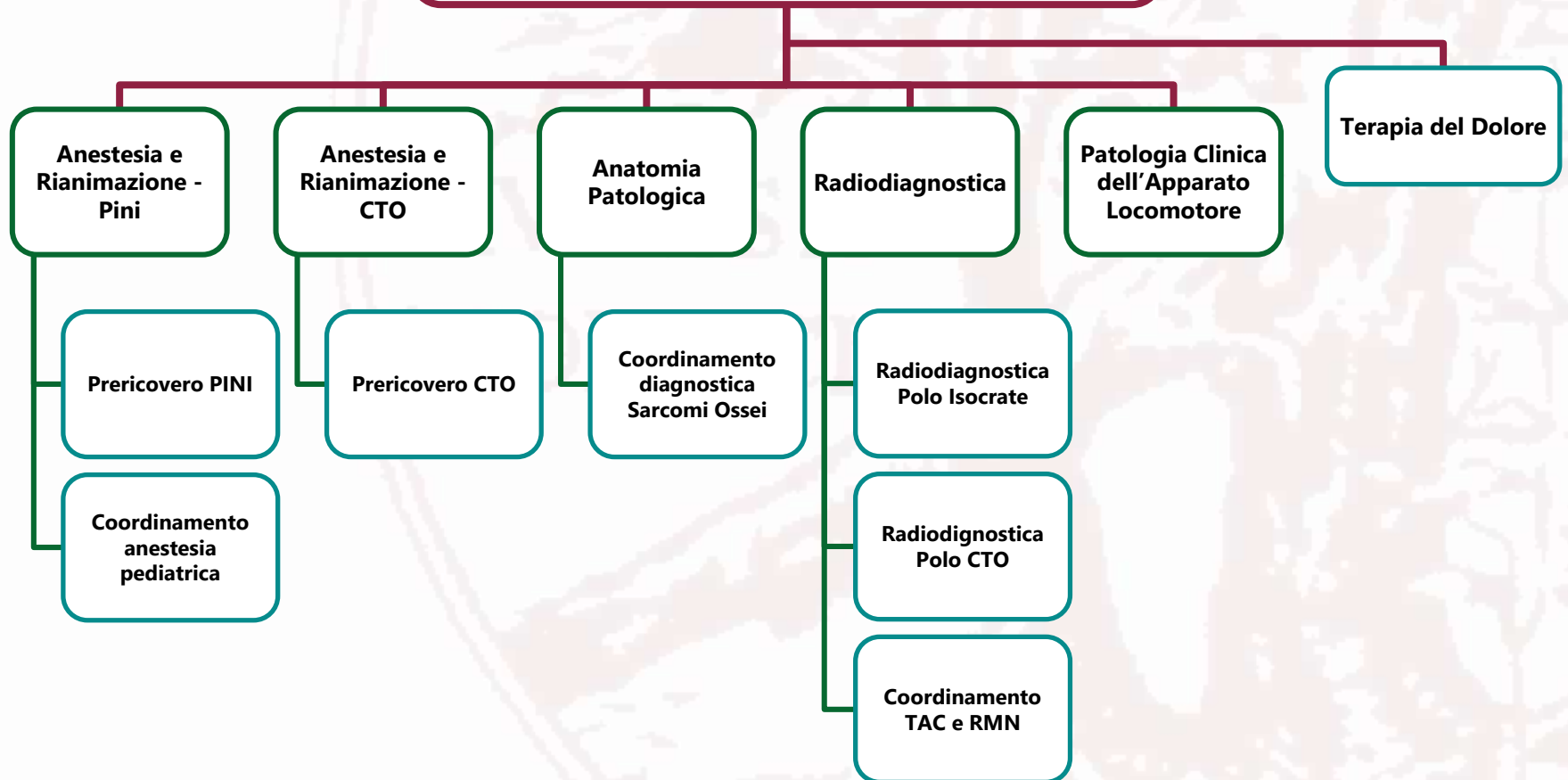
Chirurgia  
correttiva  
disassiami arto  
inferiore

Chirurgia anca  
displasica



## DIREZIONE SANITARIA

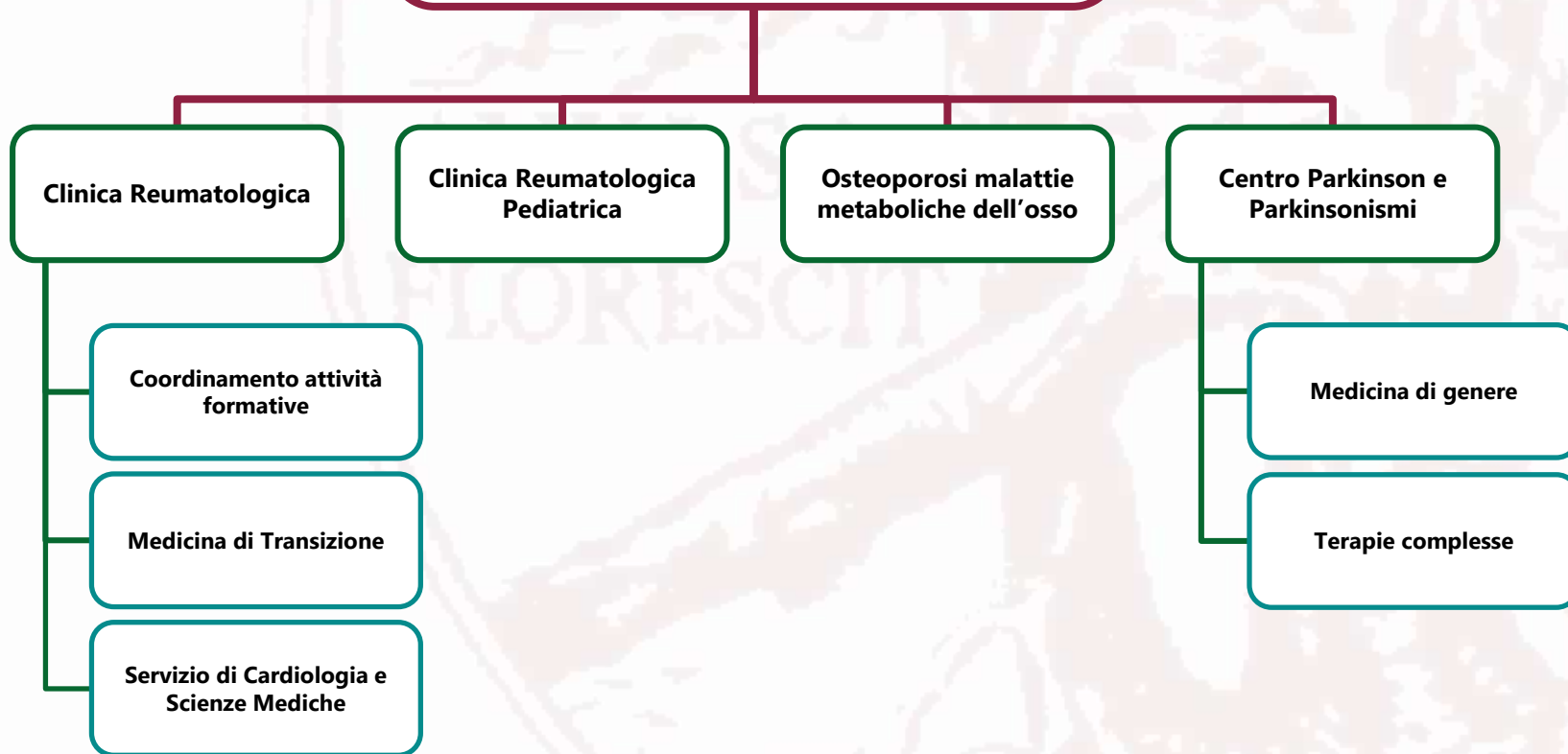
### DIPARTIMENTO DEI SERVIZI SANITARI





## DIREZIONE SANITARIA

### DIPARTIMENTO DI REUMATOLOGIA E SCIENZE MEDICHE





## DIREZIONE SANITARIA

### DIPARTIMENTO DI RIABILITAZIONE

**Medicina fisica e Riabilitazione  
Specialistica**

**Riabilitazione specialistica ad indirizzo  
ortopedico - reumatologico**

**Riabilitazione specialistica post trauma**

**Riabilitazione Mielolesi**

**Riabilitazione specialistica ad indirizzo  
neurologico**

**Riabilitazione Cardiologica e  
Pneumologica**

**Riabilitazione Pneumologica**